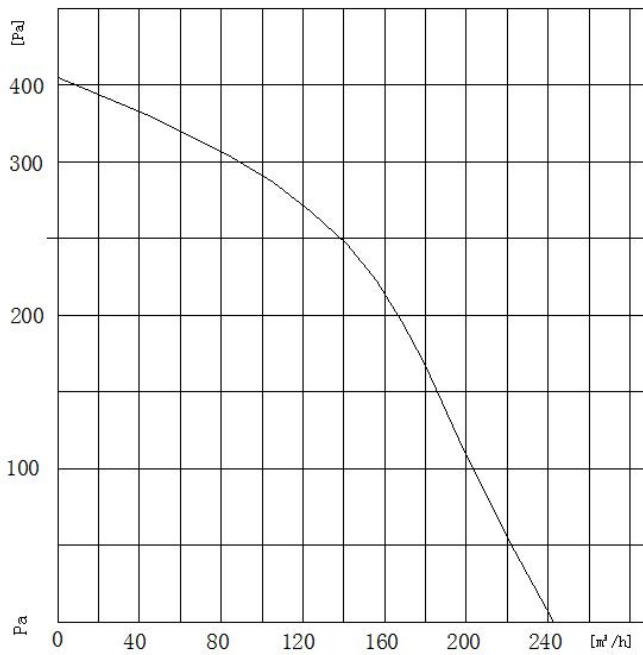


EC Centrifugal Fan DGF108

风量曲线:

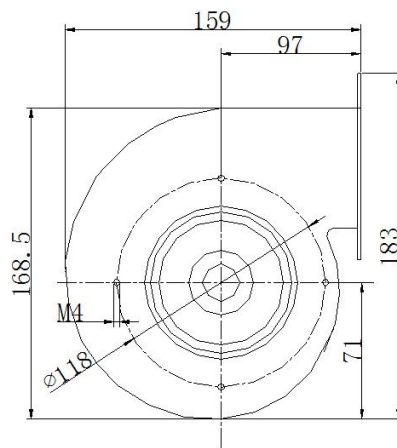
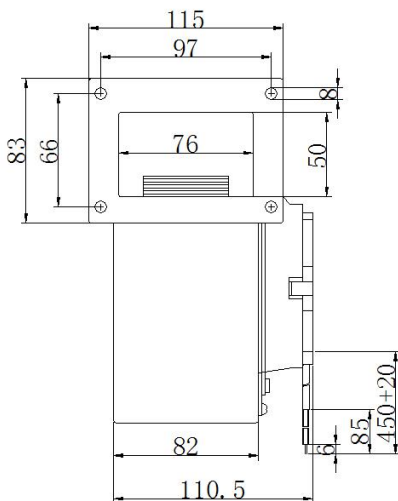


技术参数 Specifications

材质 :镀锌钢板 防护等级:IP44 绝缘等级:Class:B

型号 Model	额定电压 Rated Voltage	工作电压 Operating Voltage	额定电流 Rated Current	额定功率 Rated Power	额定转速 Rated Speed	风量 Air Flow	风压 Air pressure	噪音 Noise Level	工作温度 Perm.Amb. Temp.	质量 Weight
Part NO.	VAC	VAC	A	W	RPM	M³/h	Pa	dBA	°C	Kg
DGF108E2A1	230	184-264	0.38	50	3000	244	355	63	-25~+60°C	1.2

外形尺寸 Outline

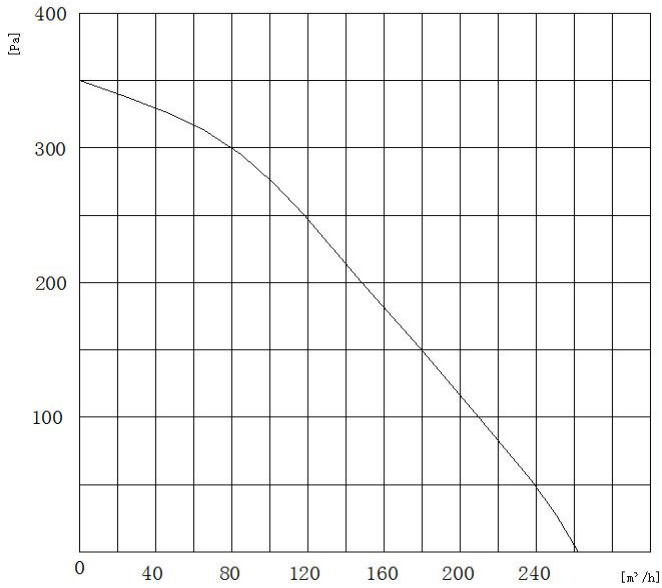


电源线 AC Power Cable 控制线 Control Cable

颜色 Color	功能 Function	颜色 Color	功能 Function
棕 Brown	L	红 Red	+10V Output
蓝 Blue	N	蓝 Blue	GND
黄/绿 Y/G	PE	黄 Yellow	0-10VDC/ PWM
		白 White	FG

EC Centrifugal Fan DGF-120

风量曲线:

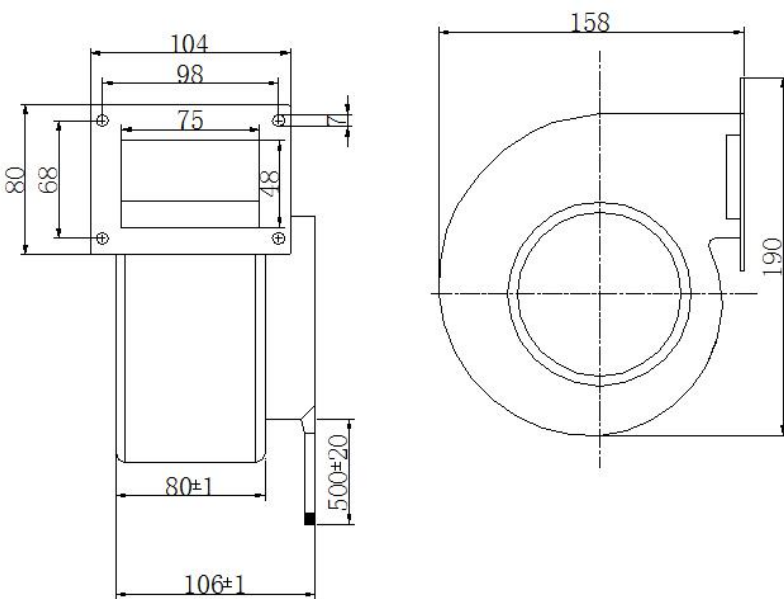


技术参数 Specifications

材质 :镀锌钢板 防护等级:IP44 绝缘等级:Calss:B

型号 Model	额定电压 Rated Voltage	工作电压 Operating Voltage	额定电流 Rated Current	额定功率 Rated Power	额定转速 Rated Speed	风量 Air Flow	风压 Air pressure	噪音 Noise Level	工作温度 Perm.Amb. Temp.	质量 Weight
Part NO.	VAC	VAC	A	W	RPM	M³/h	Pa	dBA	°C	Kg
DGF120E2A1	230	184-264	0.5	60	2400	262	350	58	-25~+60°C	1.5

外形尺寸 Outline

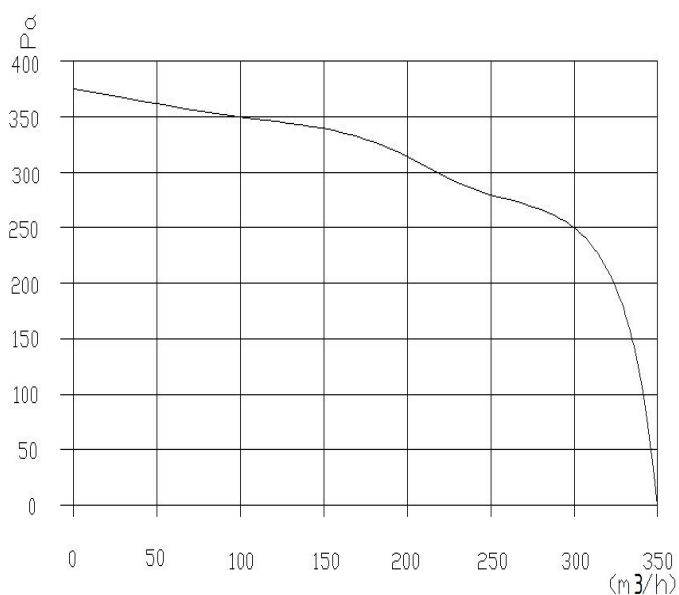


电源线 AC Power Cable 控制线 Control Cable

颜色 Color	功能 Function	颜色 Color	功能 Function
棕 Brown	L	红 Red	+10V Output
蓝 Blue	N	蓝 Blue	GND
黄/绿 Y/G	PE	黄 Yellow	0-10VDC/ PWM
		白 White	FG

EC Centrifugal Fan DGF-133

风量曲线:

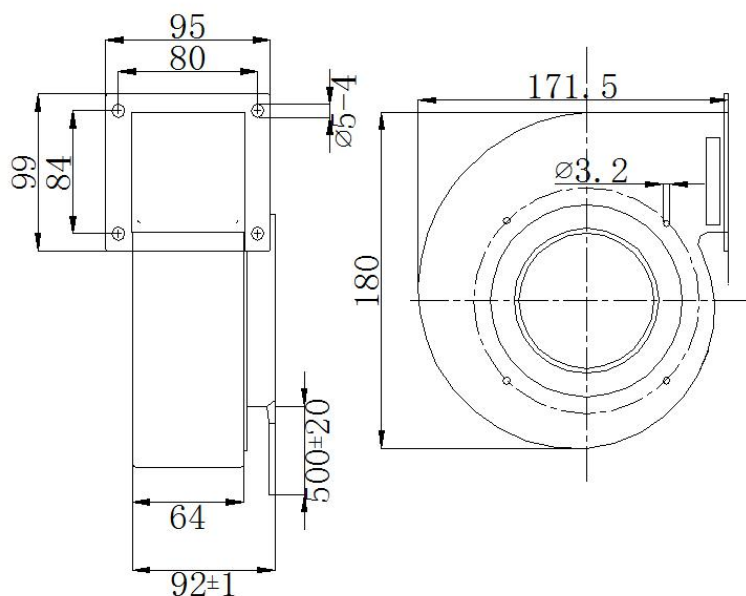


技术参数 Specifications

材质 :镀锌钢板 防护等级:IP44 绝缘等级:Class:B

型号 Model	额定电压 Rated Voltage	工作电压 Operating Voltage	额定电流 Rated Current	额定功率 Rated Power	额定转速 Rated Speed	风量 Air Flow	风压 Air pressure	噪音 Noise Level	工作温度 Perm.Amb. Temp.	质量 Weight
Part NO.	VAC	VAC	A	W	RPM	M³/h	Pa	dB(A)	°C	Kg
DGF133E2A2	230	184-264	0.6	85	2500	350	375	65	-25~+60°C	1.58

外形尺寸 Outline

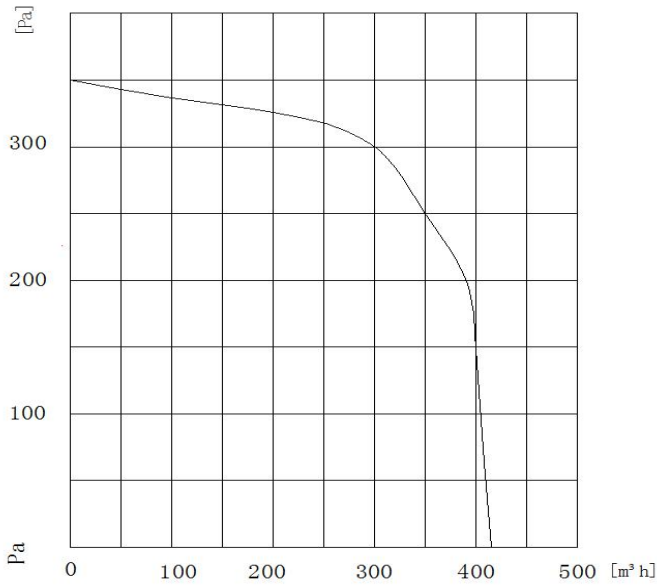


电源线 AC Power Cable 控制线 Control Cable

颜色 Color	功能 Function	颜色 Color	功能 Function
棕 Brown	L	红 Red	+10V Output
蓝 Blue	N	蓝 Blue	GND
黄/绿 Y/G	PE	黄 Yellow	0-10VDC/ PWM
		白 White	FG

EC Centrifugal Fan DGF-140

风量曲线:

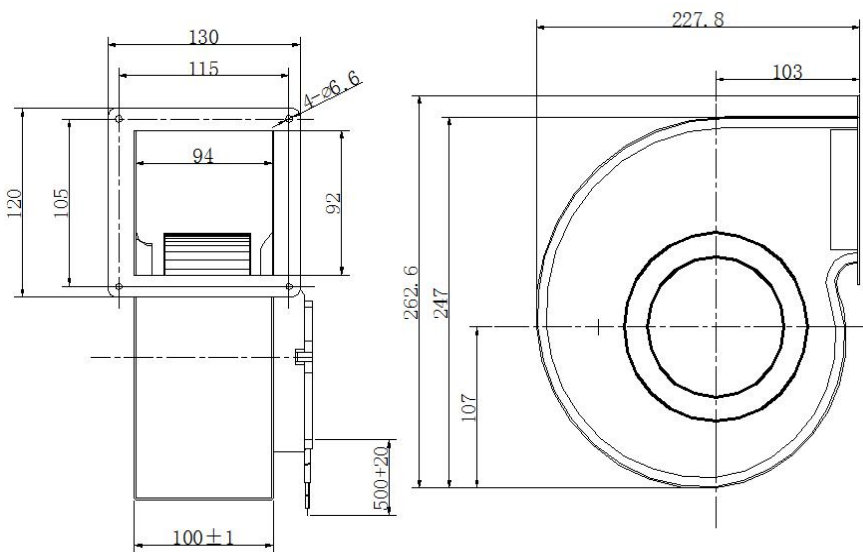


技术参数 Specifications

材质 :镀锌钢板 防护等级:IP44 绝缘等级:Class:B

型号 Model	额定电压 Rated Voltage	工作电压 Operating Voltage	额定电流 Rated Current	额定功率 Rated Power	额定转速 Rated Speed	风量 Air Flow	风压 Air pressure	噪音 Noise Level	工作温度 Perm.Amb. Temp.	质量 Weight
Part NO.	VAC	VAC	A	W	RPM	M³/h	Pa	dBA	°C	Kg
DGF140E2A2	230	184-264	0.6	72	1800	420	350	63	-25~+60°C	2.3

外形尺寸 Outline

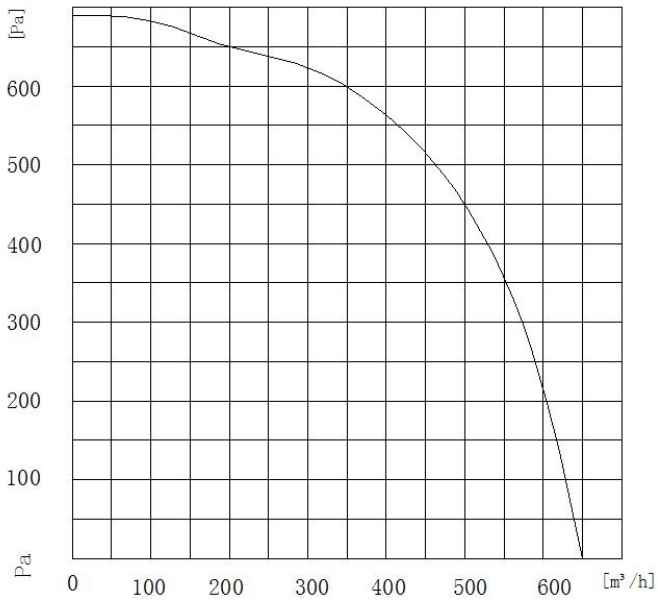


电源线 AC Power Cable 控制线 Control Cable

颜色 Color	功能 Function	颜色 Color	功能 Function
棕 Brown	L	红 Red	+10V Output
蓝 Blue	N	蓝 Blue	GND
黄/绿 Y/G	PE	黄 Yellow	0-10VDC/ PWM
		白 White	FG

EC Centrifugal Fan DGF-140

风量曲线:

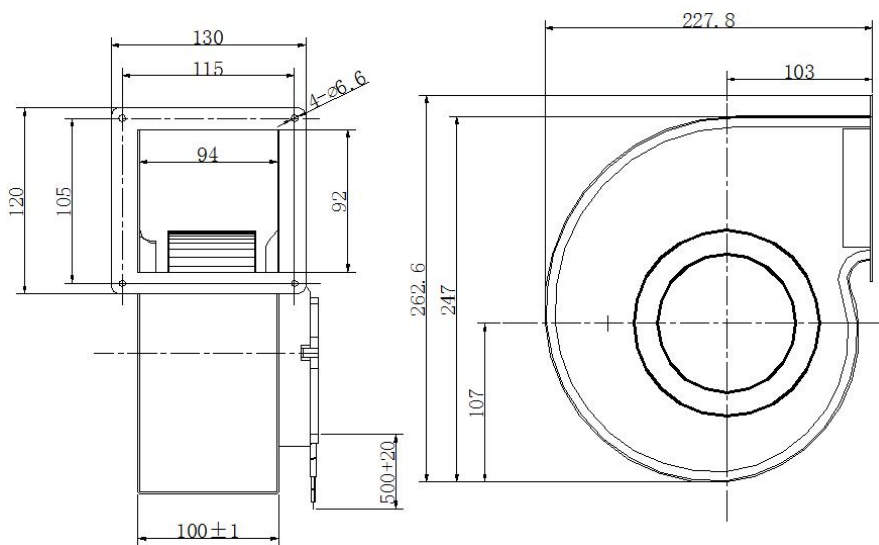


技术参数 Specifications

材质 :镀锌钢板 防护等级:IP44 绝缘等级:Class:B

型号 Model	额定电压 Rated Voltage	工作电压 Operating Voltage	额定电流 Rated Current	额定功率 Rated Power	额定转速 Rated Speed	风量 Air Flow	风压 Air pressure	噪音 Noise Level	工作温度 Perm.Amb. Temp.	质量 Weight
Part NO.	VAC	VAC	A	W	RPM	M³/h	Pa	dBA	°C	Kg
DGF140E2B2	230	184-264	1.3	175	2550	650	685	68	-25~+60°C	3.2

外形尺寸 Outline

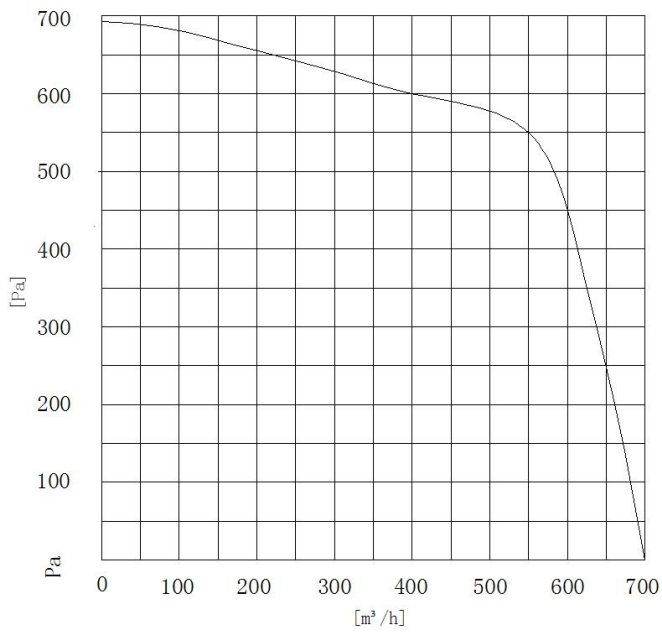


电源线 AC Power Cable 控制线 Control Cable

颜色 Color	功能 Function	颜色 Color	功能 Function
棕 Brown	L	红 Red	+10V Output
蓝 Blue	N	蓝 Blue	GND
黄/绿 Y/G	PE	黄 Yellow	0-10VDC/ PWM
		白 White	FG

EC Centrifugal Fan DGF-160

风量曲线:

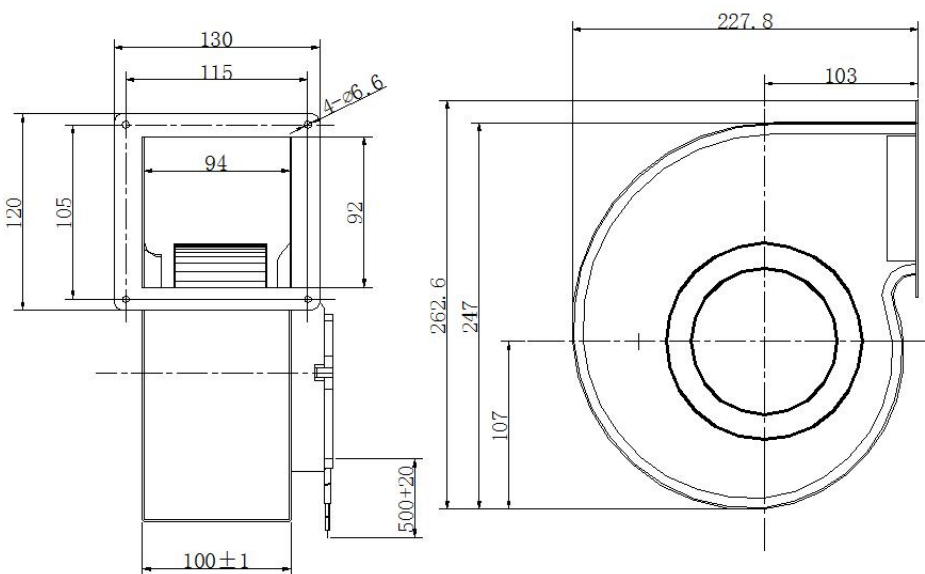


技术参数 Specifications

材质 :镀锌钢板 防护等级:IP44 绝缘等级:Class:B

型号 Model	额定电压 Rated Voltage	工作电压 Operating Voltage	额定电流 Rated Current	额定功率 Rated Power	额定转速 Rated Speed	风量 Air Flow	风压 Air pressure	噪音 Noise Level	工作温度 Perm.Amb. Temp.	质量 Weight
Part NO.	VAC	VAC	A	W	RPM	M³/h	Pa	dBA	°C	Kg
DGF160E2B2	230	184-264	1.3	175	2250	700	690	65	-25~+60°C	3.2

外形尺寸 Outline

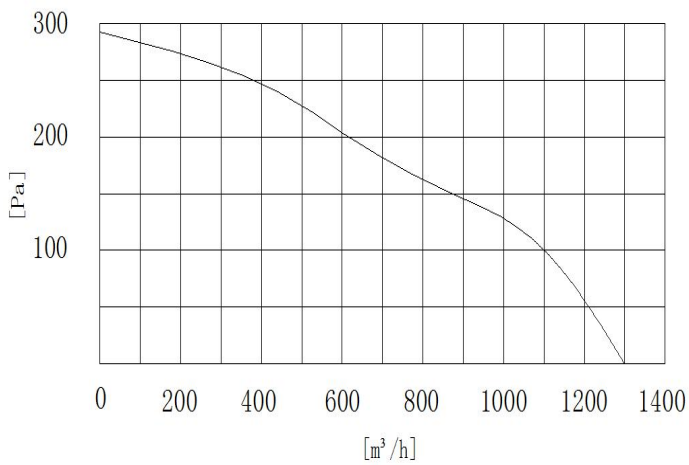


电源线 AC Power Cable 控制线 Control Cable

颜色 Color	功能 Function	颜色 Color	功能 Function
棕 Brown	L	红 Red	+10V Output
蓝 Blue	N	蓝 Blue	GND
黄/绿 Y/G	PE	黄 Yellow	0-10VDC/ PWM
		白 White	FG

EC Centrifugal Fan DGF-180

风量曲线:

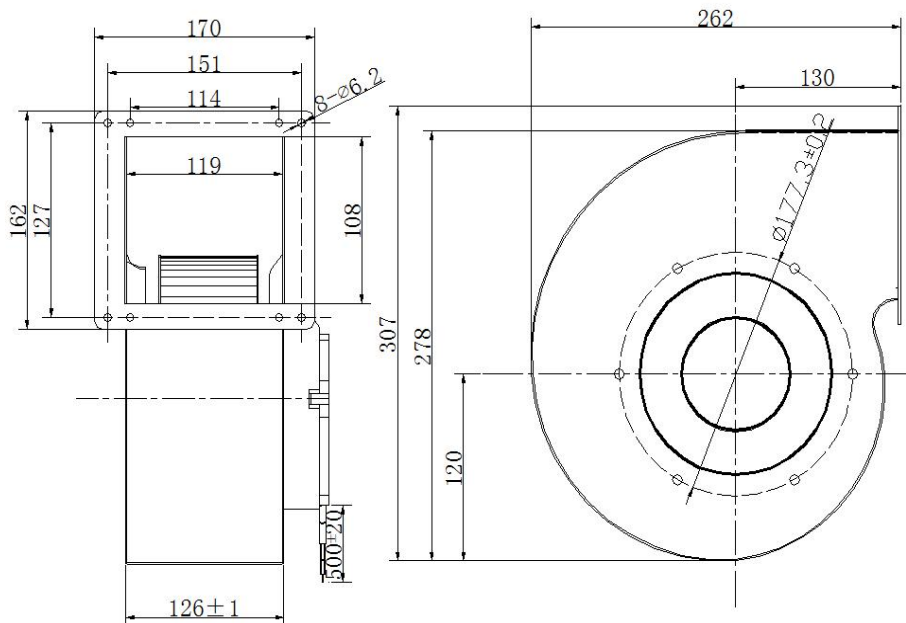


技术参数 Specifications

材质 :镀锌钢板 防护等级:IP44 绝缘等级:Class:B

型号 Model	额定电压 Rated Voltage	工作电压 Operating Voltage	额定电流 Rated Current	额定功率 Rated Power	额定转速 Rated Speed	风量 Air Flow	风压 Air pressure	噪音 Noise Level	工作温度 Perm.Amb. Temp.	质量 Weight
Part NO.	VDC	VDC	A	W	RPM	M³/h	Pa	dBA	°C	Kg
DGF180E2B2	230	184-264	1.4	180	1600	1300	280	61	-25~+60°C	3.5

外形尺寸 Outline

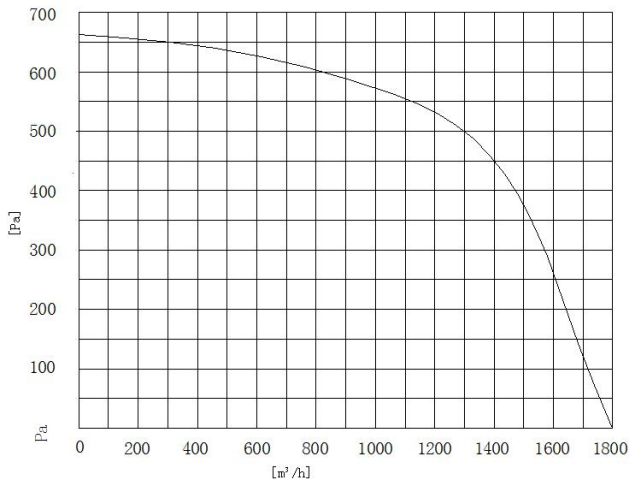


电源线 AC Power Cable 控制线 Control Cable

颜色 Color	功能 Function	颜色 Color	功能 Function
棕 Brown	L	红 Red	+10V Output
蓝 Blue	N	蓝 Blue	GND
黄/绿 Y/G	PE	黄 Yellow	0-10VDC/ PWM
		白 White	FG

EC Centrifugal Fan DGF-180

风量曲线:

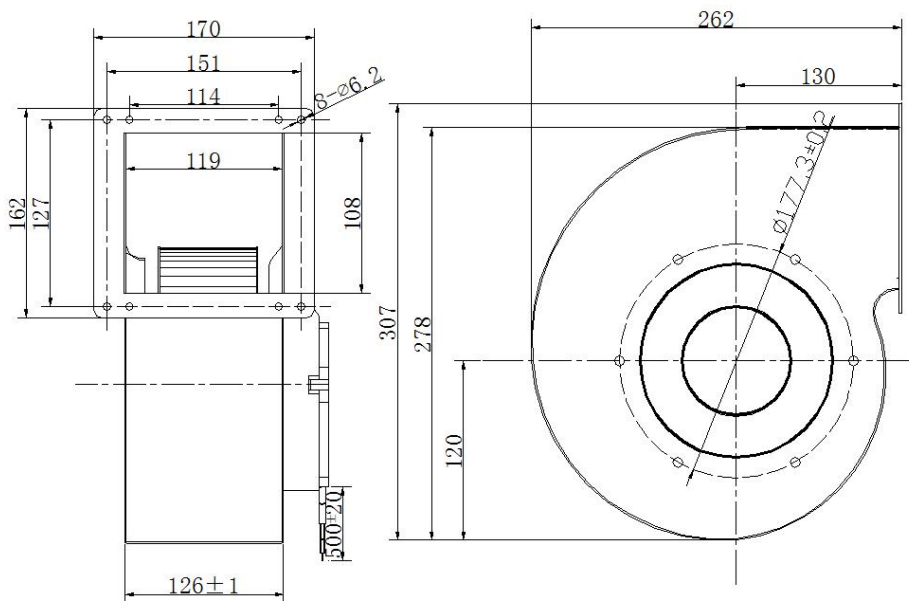


技术参数 Specifications

材质 :镀锌钢板 防护等级:IP44 绝缘等级:Class:B

型号 Model	额定电压 Rated Voltage	工作电压 Operating Voltage	额定电流 Rated Current	额定功率 Rated Power	额定转速 Rated Speed	风量 Air Flow	风压 Air pressure	噪音 Noise Level	工作温度 Perm.Amb. Temp.	质量 Weight
Part NO.	VAC	VAC	A	W	RPM	M³/h	Pa	dB(A)	°C	Kg
DGF180E2C2	230	184-264	1.6	358	2000	1800	660	76	-25~+60°C	6.0

外形尺寸 Outline

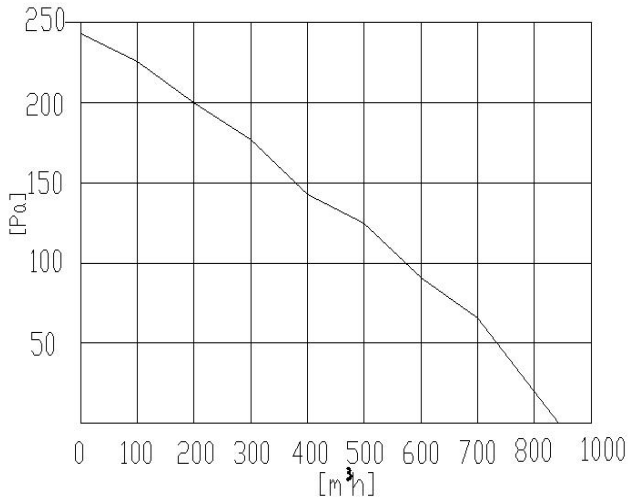


电源线 AC Power Cable 控制线 Control Cable

颜色 Color	功能 Function	颜色 Color	功能 Function
棕 Brown	L	红 Red	+10V Output
蓝 Blue	N	蓝 Blue	GND
黄/绿 Y/G	PE	黄 Yellow	0-10VDC/ PWM
		白 White	FG

EC Centrifugal Fan SGF-133-190A

风量曲线:

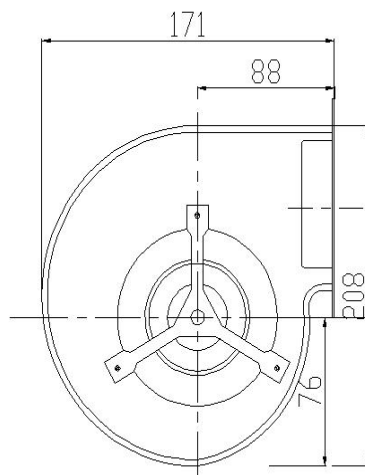
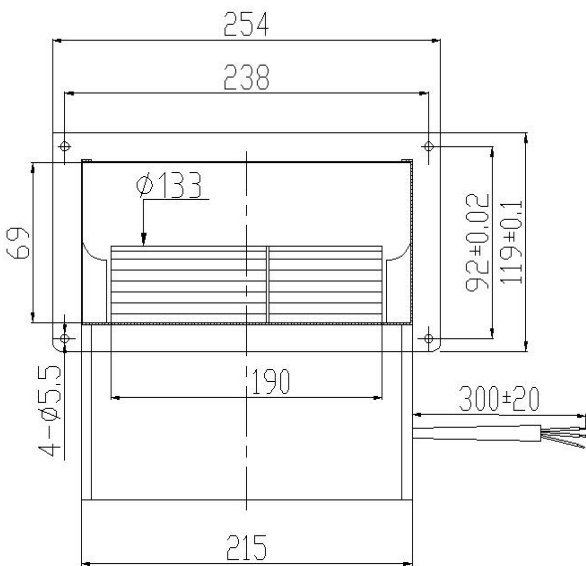


技术参数 Specifications

材质 :镀锌钢板 防护等级:IP44 绝缘等级:Class:B

型号 Model	额定电压 Rated Voltage	工作电压 Operating Voltage	额定电流 Rated Current	额定功率 Rated Power	额定转速 Rated Speed	风量 Air Flow	风压 Air pressure	噪音 Noise Level	工作温度 Perm.Amb. Temp.	质量 Weight
Part NO.	VAC	VAC	A	W	RPM	M³ /h	Pa	dBA	°C	Kg
SGF133/190E2A2	230	184~264	0.85	115	1580	820	240	65	-25~+60°C	3

外形尺寸 Outline

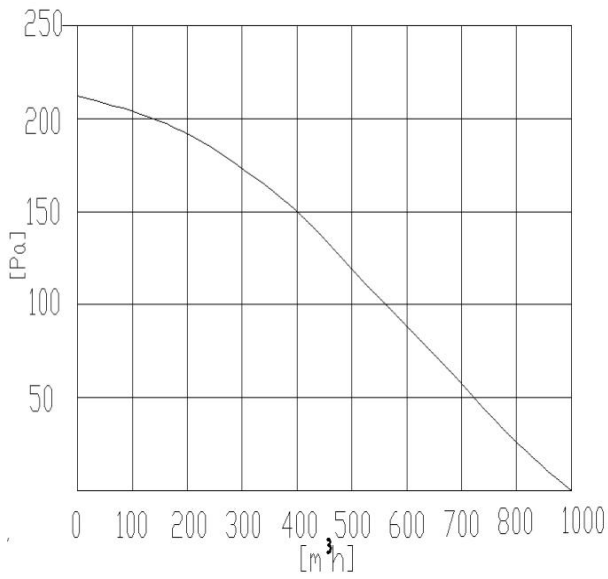


电源线 AC Power Cable 控制线 Control Cable

颜色 Color	功能 Function	颜色 Color	功能 Function
棕 Brown	L	红 Red	+10V Output
蓝 Blue	N	蓝 Blue	GND
黄/绿 Y/G	PE	黄 Yellow	0-10VDC/ PWM
		白 White	FG

EC Centrifugal Fan SGF-133-190B

风量曲线:

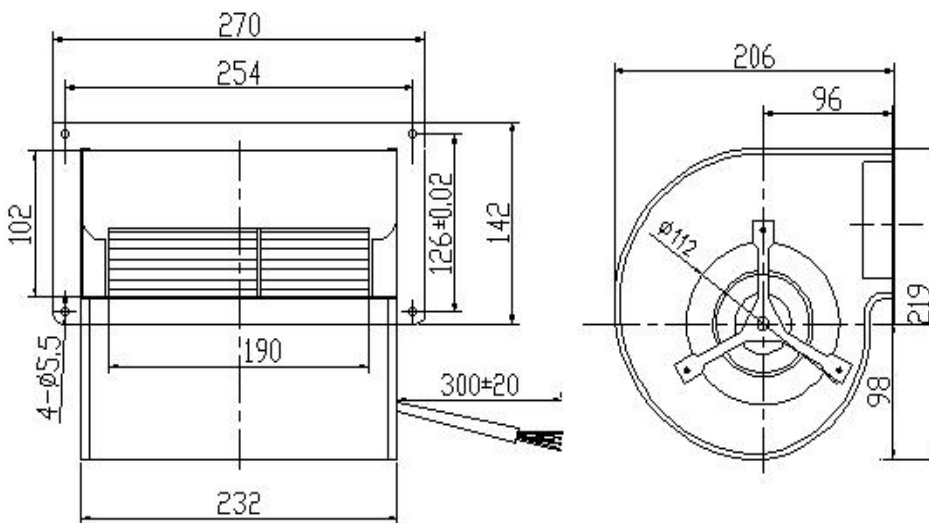


技术参数 Specifications

材质 :镀锌钢板 防护等级:IP44 绝缘等级:Class:B

型号 Model	额定电压 Rated Voltage	工作电压 Operating Voltage	额定电流 Rated Current	额定功率 Rated Power	额定转速 Rated Speed	风量 Air Flow	风压 Air pressure	噪音 Noise Level	工作温度 Perm.Amb. Temp.	质量 Weight
Part NO.	VAC	VAC	A	W	RPM	M ³ /h	Pa	dBA	°C	Kg
SGF133/190BE2A2	230	184~264	0.9	120	1400	990	215	62	-25~+60°C	3.4

外形尺寸 Outline

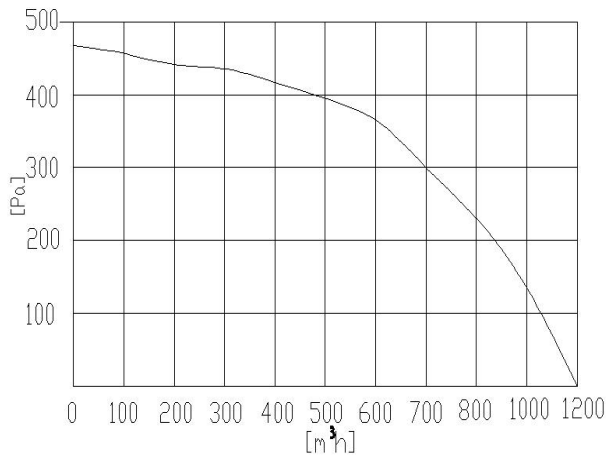


电源线 AC Power Cable 控制线 Control Cable

颜色 Color	功能 Function	颜色 Color	功能 Function
棕 Brown	L	红 Red	+10V Output
蓝 Blue	N	蓝 Blue	GND
黄/绿 Y/G	PE	黄 Yellow	0-10VDC/ PWM
		白 White	FG

EC Centrifugal Fan SGF-146-190

风量曲线:

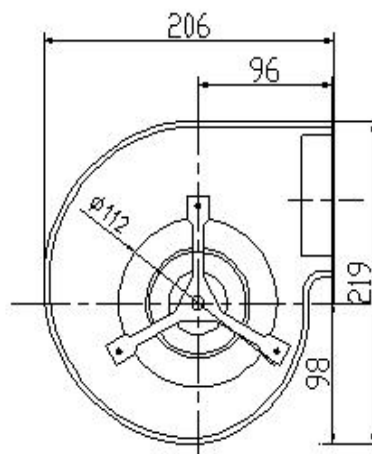
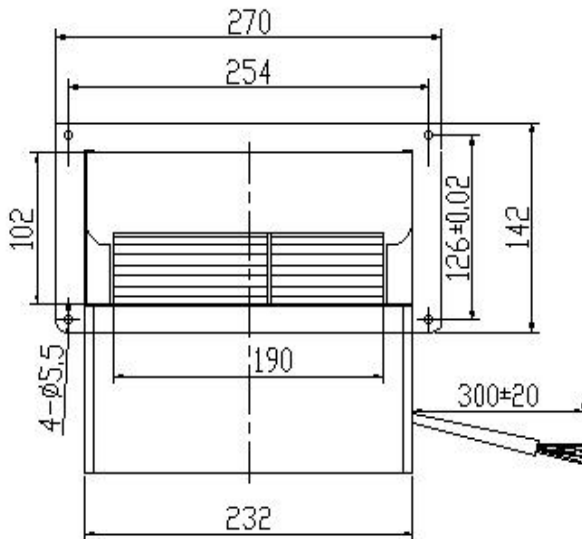


技术参数 Specifications

材质 :镀锌钢板 防护等级:IP44 绝缘等级:Class:B

型号 Model	额定电压 Rated Voltage	工作电压 Operating Voltage	额定电流 Rated Current	额定功率 Rated Power	额定转速 Rated Speed	风量 Air Flow	风压 Air pressure	噪音 Noise Level	工作温度 Perm.Amb. Temp.	质量 Weight
Part NO.	VAC	VAC	A	W	RPM	M ³ /h	Pa	dBA	°C	Kg
SGF146/190E2B2	230	184~264	1.4	190	1900	1200	460	73	-25~+60°C	4.4

外形尺寸 Outline



电源线 AC Power Cable 控制线 Control Cable

颜色 Color	功能 Function	颜色 Color	功能 Function
棕 Brown	L	红 Red	+10V Output
蓝 Blue	N	蓝 Blue	GND
黄/绿 Y/G	PE	黄 Yellow	0-10VDC/ PWM
		白 White	FG