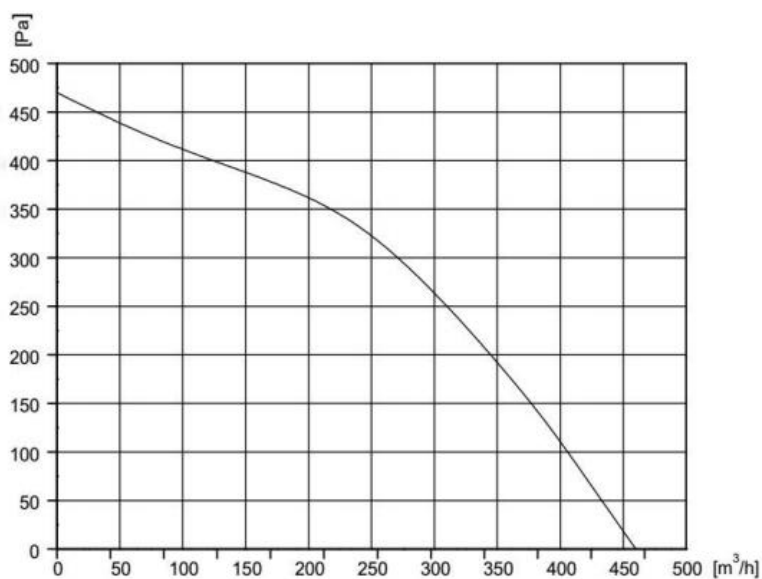


EC Centrifugal Fan $\phi 133$

风量曲线:

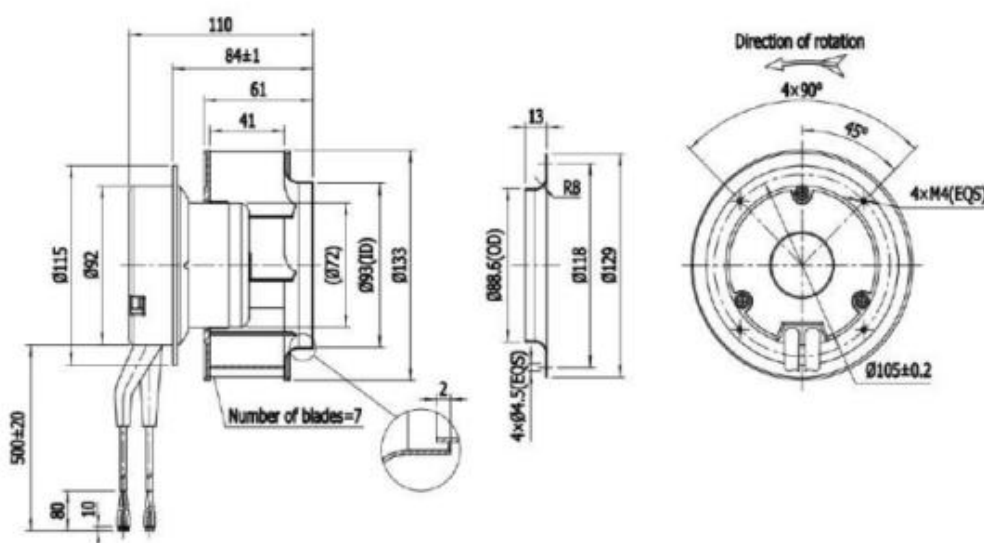


技术参数 Specifications

材质:PA6+GF 防护等级:IP44 绝缘等级:Class:B

型号 Model	额定电压 Rated Voltage	工作电压 Operating Voltage	额定电流 Rated Current	额定功率 Rated Power	额定转速 Rated Speed	风量 Air Flow	风压 Air pressure	噪音 Noise Level	工作温度 Perm.Amb. Temp.	质量 Weight
Part NO.	VAC	VAC	A	W	RPM	M ³ /h	Pa	dBA	°C	Kg
HF133/41E2A1	230	184~264	0.35	45	4480	470	475	75	-25~+60°C	1

外形尺寸 Outline

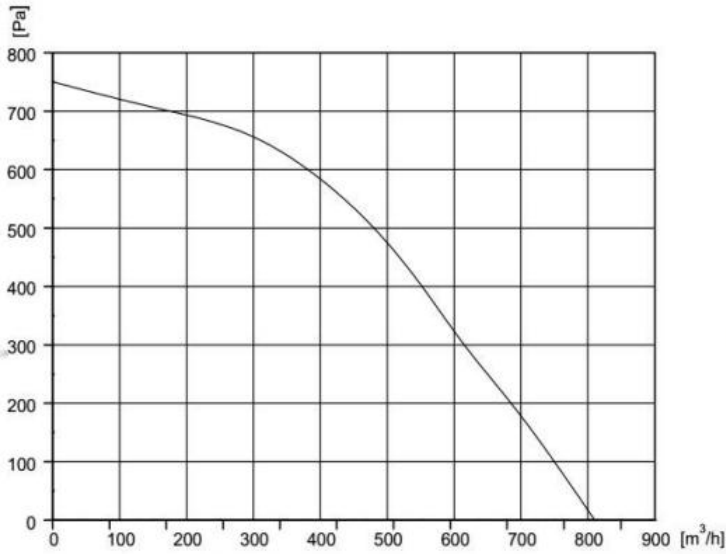


电源线 AC Power Cable 控制线 Control Cable

颜色 Color	功能 Function	颜色 Color	功能 Function
棕 Brown	L	红 Red	+10V Output
蓝 Blue	N	蓝 Blue	GND
黄/绿 Y/G	PE	黄 Yellow	0-10VDC/ PWM
		白 White	FG

EC Centrifugal Fan $\phi 175$

风量曲线:

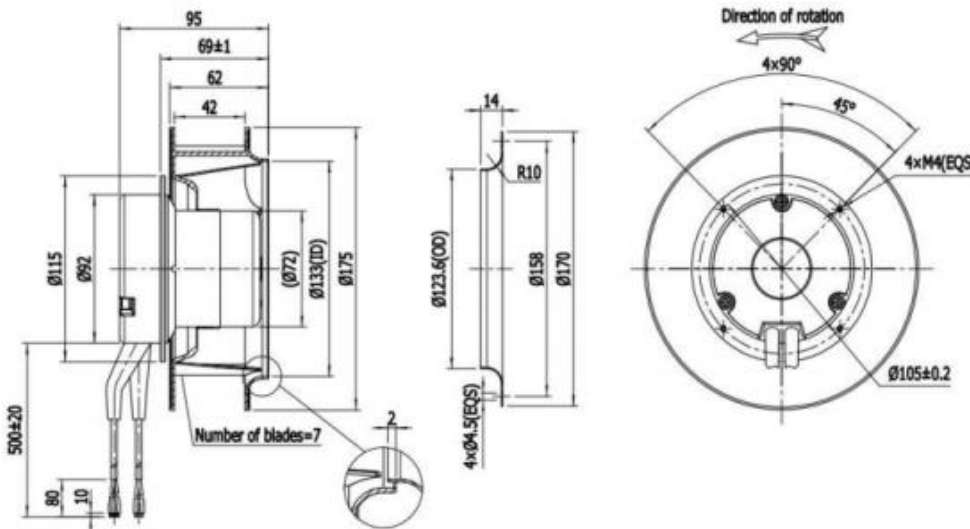


技术参数 Specifications

材质:PA6+GF 防护等级:IP44 绝缘等级:Class:B

型号 Model	额定电压 Rated Voltage	工作电压 Operating Voltage	额定电流 Rated Current	额定功率 Rated Power	额定转速 Rated Speed	风量 Air Flow	风压 Air pressure	噪音 Noise Level	工作温度 Perm.Amb. Temp.	质量 Weight
Part NO.	VAC	VAC	A	W	RPM	M ³ / h	Pa	dB(A)	°C	Kg
HF175/42E2A2	230	184~264	0.85	105	4460	810	744	76	-25~+60°C	1.2

外形尺寸 Outline

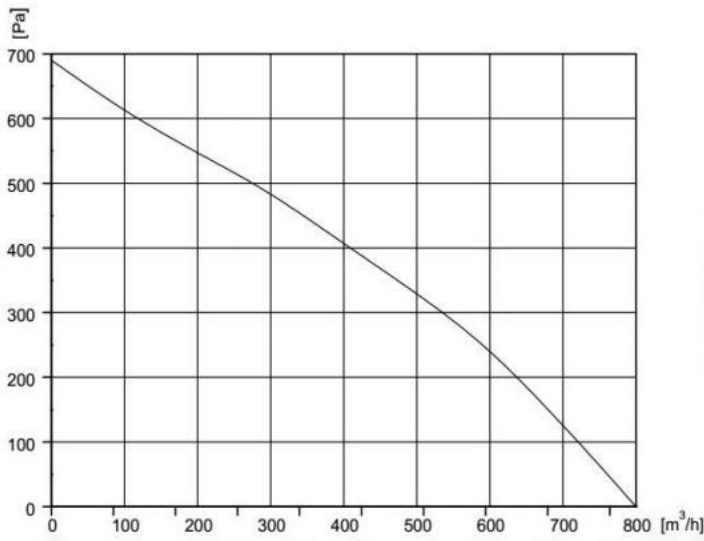


电源线 AC Power Cable 控制线 Control Cable

颜色 Color	功能 Function	颜色 Color	功能 Function
棕 Brown	L	红 Red	+10V Output
蓝 Blue	N	蓝 Blue	GND
黄/绿 Y/G	PE	黄 Yellow	0-10VDC/ PWM
		白 White	FG

EC Centrifugal Fan $\phi 190$

风量曲线:

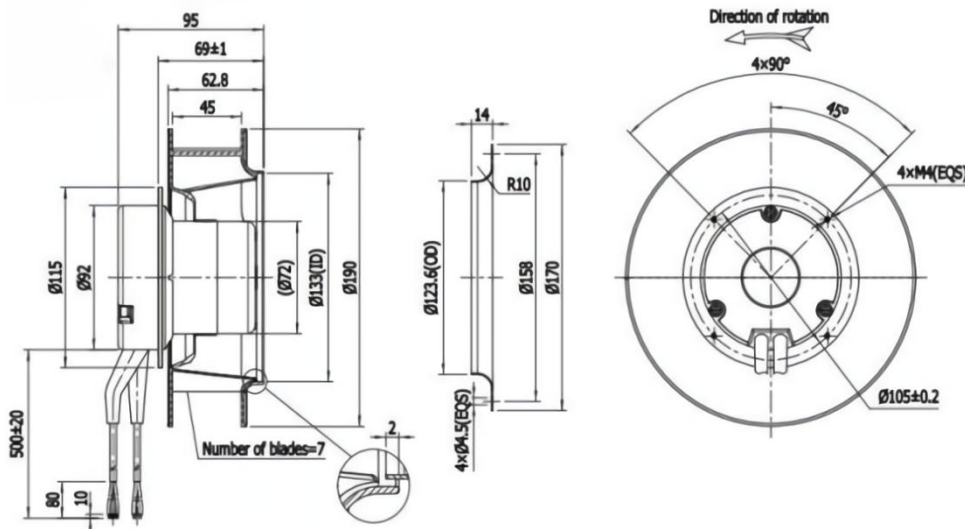


技术参数 Specifications

材质:PA6+GF 防护等级:IP44 绝缘等级:Class:B

型号 Model	额定电压 Rated Voltage	工作电压 Operating Voltage	额定电流 Rated Current	额定功率 Rated Power	额定转速 Rated Speed	风量 Air Flow	风压 Air pressure	噪音 Noise Level	工作温度 Perm.Amb. Temp.	质量 Weight
Part NO.	VAC	VAC	A	W	RPM	M ³ /h	Pa	dBA	°C	Kg
HF190/45E2A2	230	184~264	0.65	95	3560	795	686	72	-25~+60°C	1.3

外形尺寸 Outline

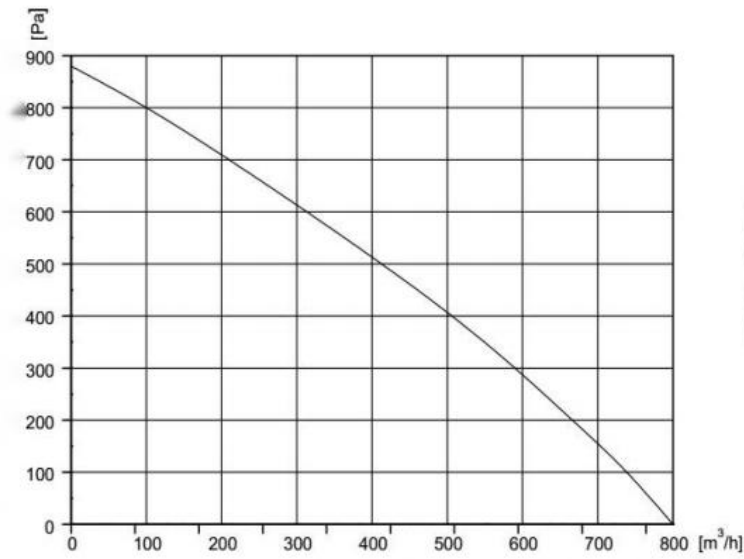


电源线 AC Power Cable 控制线 Control Cable

颜色 Color	功能 Function	颜色 Color	功能 Function
棕 Brown	L	红 Red	+10V Output
蓝 Blue	N	蓝 Blue	GND
黄/绿 Y/G	PE	黄 Yellow	0-10VDC/ PWM
		白 White	FG

EC Centrifugal Fan $\phi 190$

风量曲线:

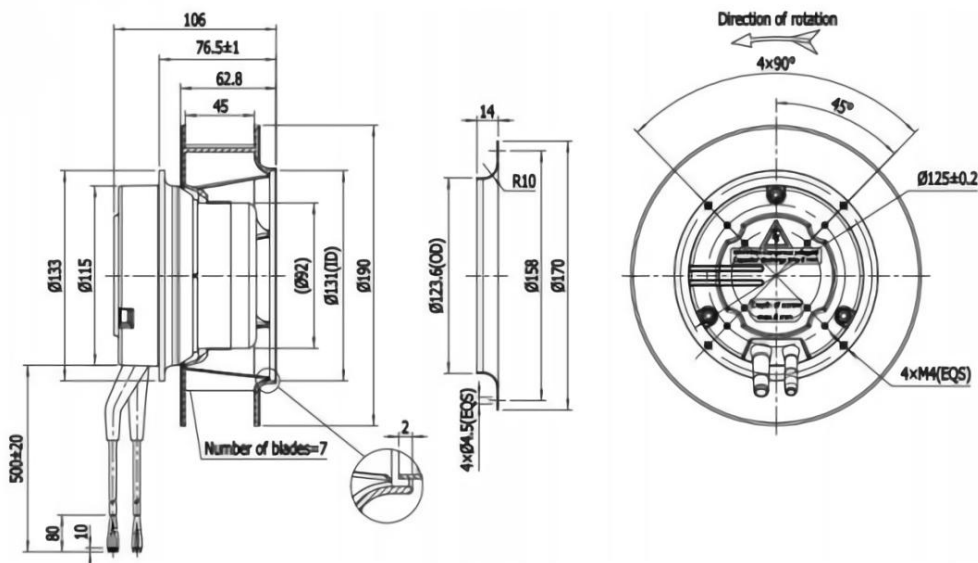


技术参数 Specifications

材质:PA6+GF 防护等级:IP44 绝缘等级:Class:B

型号 Model	额定电压 Rated Voltage	工作电压 Operating Voltage	额定电流 Rated Current	额定功率 Rated Power	额定转速 Rated Speed	风量 Air Flow	风压 Air pressure	噪音 Noise Level	工作温度 Perm.Amb. Temp.	质量 Weight
Part NO.	VAC	VAC	A	W	RPM	M ³ /h	Pa	dB(A)	°C	Kg
HF190/45E2B1	230	184~264	1.35	175	4000	800	882	74	-25~+60°C	1.8

外形尺寸 Outline

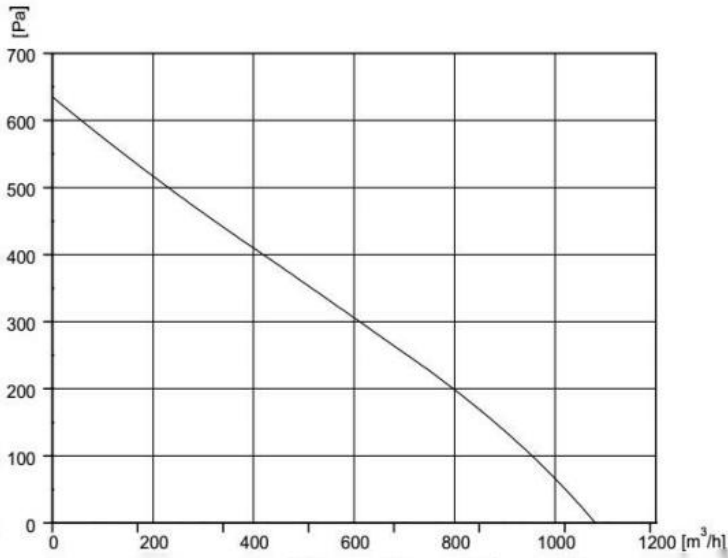


电源线 AC Power Cable 控制线 Control Cable

颜色 Color	功能 Function	颜色 Color	功能 Function
棕 Brown	L	红 Red	+10V Output
蓝 Blue	N	蓝 Blue	GND
黄/绿 Y/G	PE	黄 Yellow	0-10VDC/ PWM
		白 White	FG

EC Centrifugal Fan $\phi 220$

风量曲线:

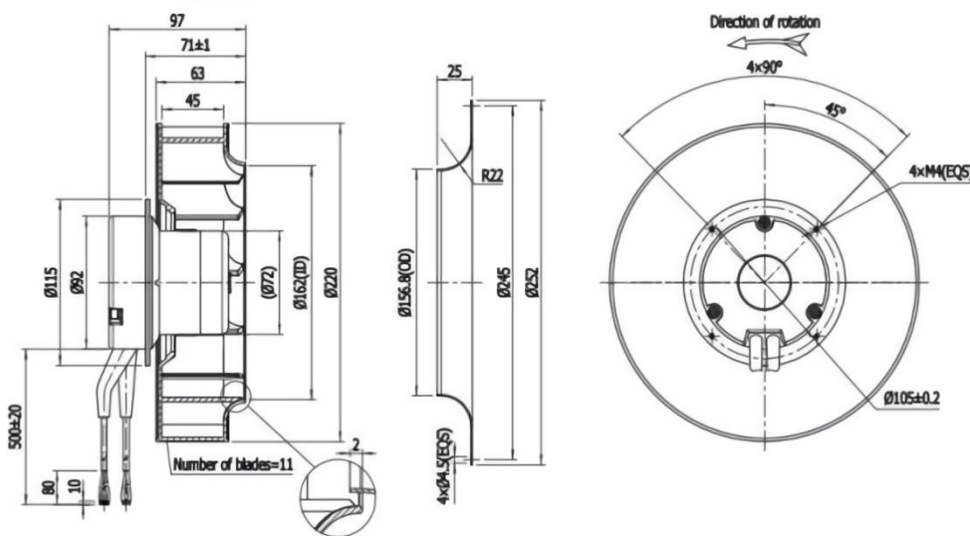


技术参数 Specifications

材质:PA6+GF 防护等级:IP44 绝缘等级:Class:B

型号 Model	额定电压 Rated Voltage	工作电压 Operating Voltage	额定电流 Rated Current	额定功率 Rated Power	额定转速 Rated Speed	风量 Air Flow	风压 Air pressure	噪音 Noise Level	工作温度 Perm.Amb. Temp.	质量 Weight
Part NO.	VAC	VAC	A	W	RPM	M ³ /h	Pa	dBA	°C	Kg
HF220/45E2A2	230	184~264	0.95	105	3030	1080	648	71	-25~+60°C	1.4

外形尺寸 Outline

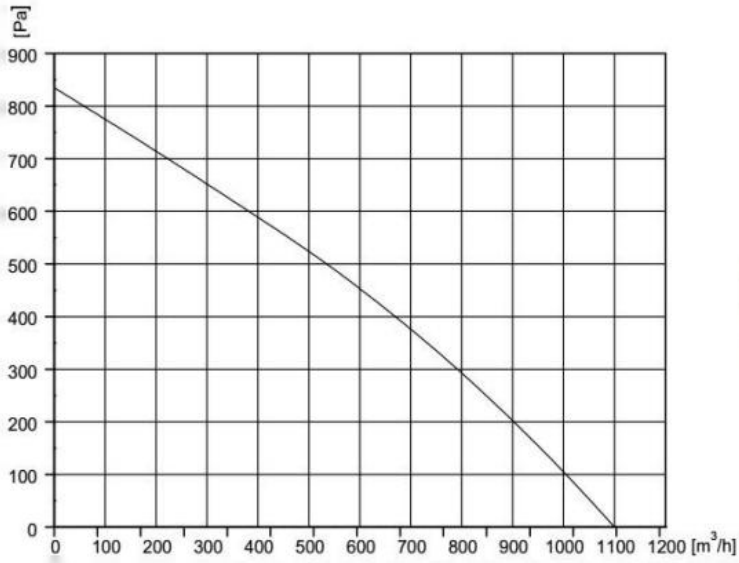


电源线 AC Power Cable 控制线 Control Cable

颜色 Color	功能 Function	颜色 Color	功能 Function
棕 Brown	L	红 Red	+10V Output
蓝 Blue	N	蓝 Blue	GND
黄/绿 Y/G	PE	黄 Yellow	0-10VDC/ PWM
		白 White	FG

EC Centrifugal Fan $\phi 220$

风量曲线:

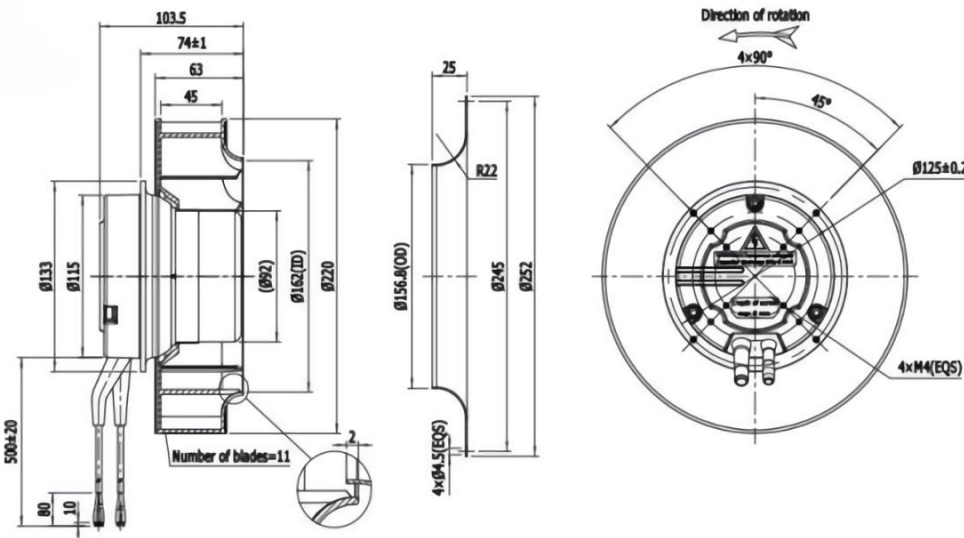


技术参数 Specifications

材质:PA6+GF 防护等级:IP44 绝缘等级:Class:B

型号 Model	额定电压 Rated Voltage	工作电压 Operating Voltage	额定电流 Rated Current	额定功率 Rated Power	额定转速 Rated Speed	风量 Air Flow	风压 Air pressure	噪音 Noise Level	工作温度 Perm.Amb. Temp.	质量 Weight
Part NO.	VAC	VAC	A	W	RPM	M ³ /h	Pa	dBA	°C	Kg
HF220/45E2B2	230	184~264	1.4	178	3600	1100	648	76	-25~+60°C	2.2

外形尺寸 Outline

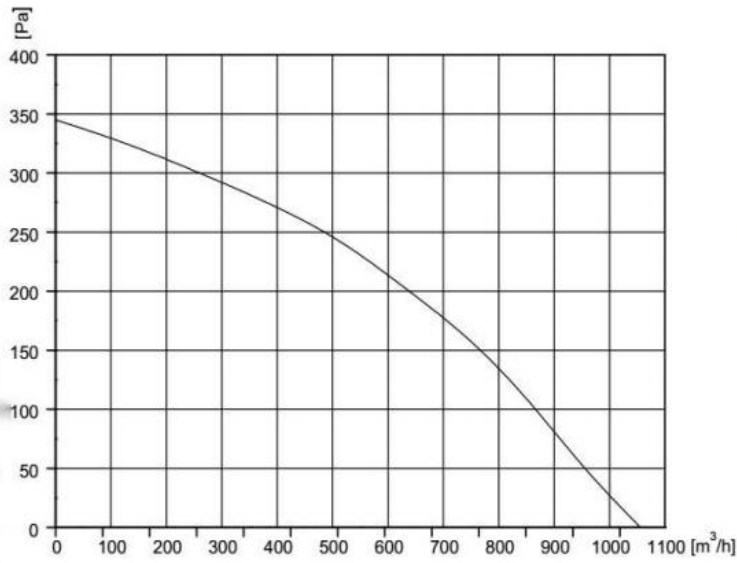


电源线 AC Power Cable 控制线 Control Cable

颜色 Color	功能 Function	颜色 Color	功能 Function
棕 Brown	L	红 Red	+10V Output
蓝 Blue	N	蓝 Blue	GND
黄/绿 Y/G	PE	黄 Yellow	0-10VDC/ PWM
		白 White	FG

EC Centrifugal Fan $\phi 225$

风量曲线:

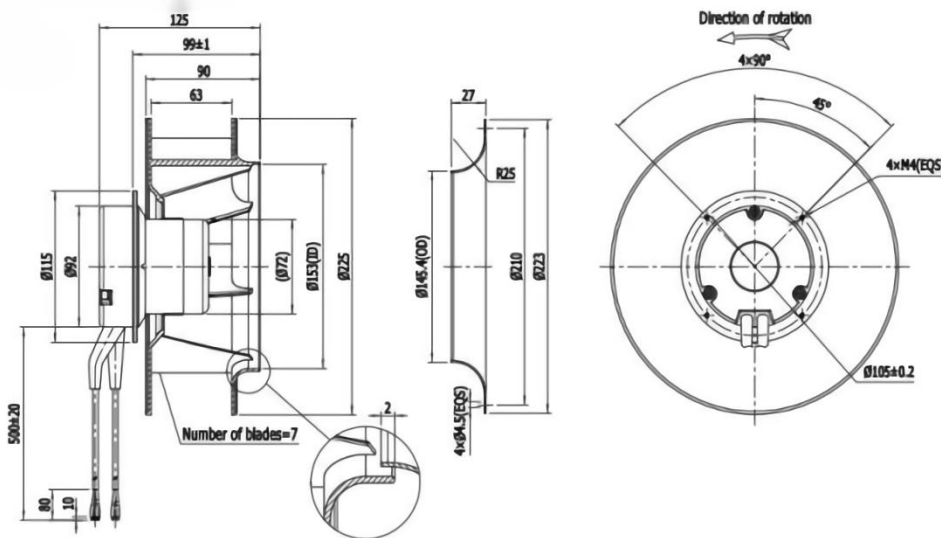


技术参数 Specifications

材质:PA6+GF 防护等级:IP44 绝缘等级:Class:B

型号 Model	额定电压 Rated Voltage	工作电压 Operating Voltage	额定电流 Rated Current	额定功率 Rated Power	额定转速 Rated Speed	风量 Air Flow	风压 Air pressure	噪音 Noise Level	工作温度 Perm.Amb. Temp.	质量 Weight
Part NO.	VAC	VAC	A	W	RPM	M ³ /h	Pa	dBA	°C	Kg
HF225/63E2A2	230	184~264	0.6	85	2500	1065	347	67	-25~+60°C	1.5

外形尺寸 Outline

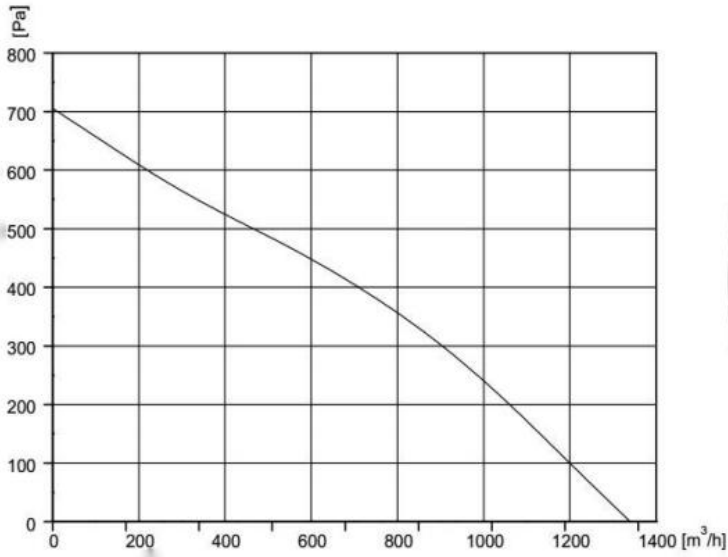


电源线 AC Power Cable 控制线 Control Cable

颜色 Color	功能 Function	颜色 Color	功能 Function
棕 Brown	L	红 Red	+10V Output
蓝 Blue	N	蓝 Blue	GND
黄/绿 Y/G	PE	黄 Yellow	0-10VDC/ PWM
		白 White	FG

EC Centrifugal Fan $\phi 225$

风量曲线:

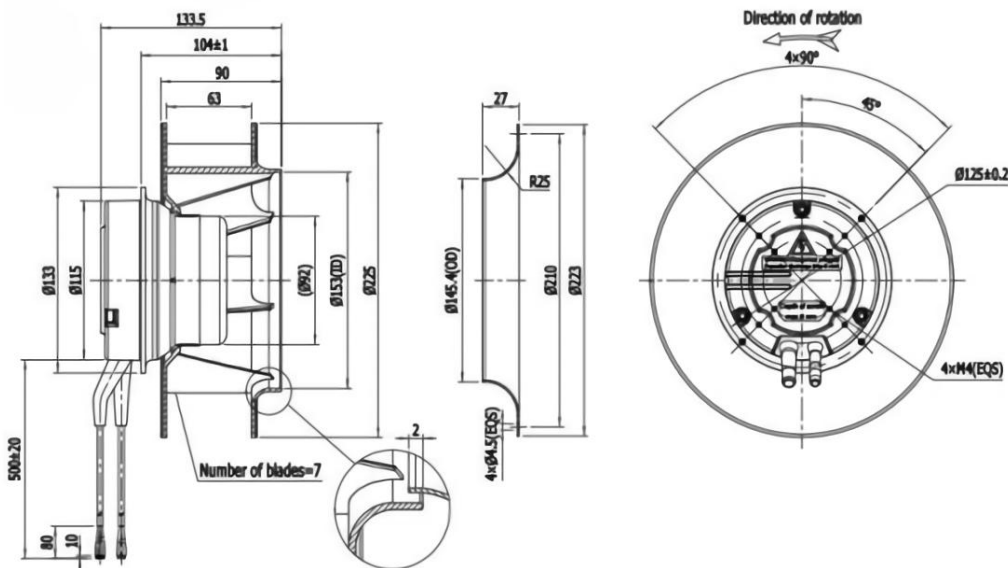


技术参数 Specifications

材质:PA6+GF 防护等级:IP44 绝缘等级:Class:B

型号 Model	额定电压 Rated Voltage	工作电压 Operating Voltage	额定电流 Rated Current	额定功率 Rated Power	额定转速 Rated Speed	风量 Air Flow	风压 Air pressure	噪音 Noise Level	工作温度 Perm.Amb. Temp.	质量 Weight
Part NO.	VAC	VAC	A	W	RPM	M³ / h	Pa	dBA	°C	Kg
HF225/63E2B1	230	184~264	1.13	155	3020	1340	705	71	-25~+60°C	2.3

外形尺寸 Outline

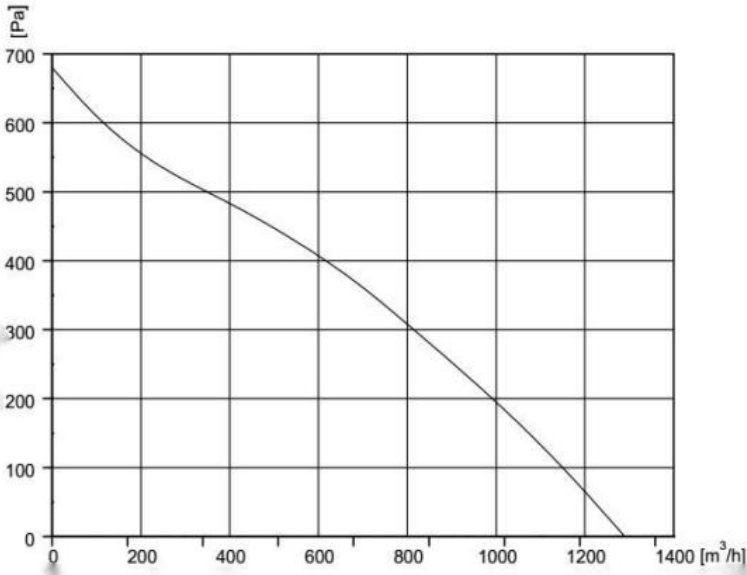


电源线 AC Power Cable 控制线 Control Cable

颜色 Color	功能 Function	颜色 Color	功能 Function
棕 Brown	L	红 Red	+10V Output
蓝 Blue	N	蓝 Blue	GND
黄/绿 Y/G	PE	黄 Yellow	0-10VDC/ PWM
		白 White	FG

EC Centrifugal Fan $\phi 250$

风量曲线:

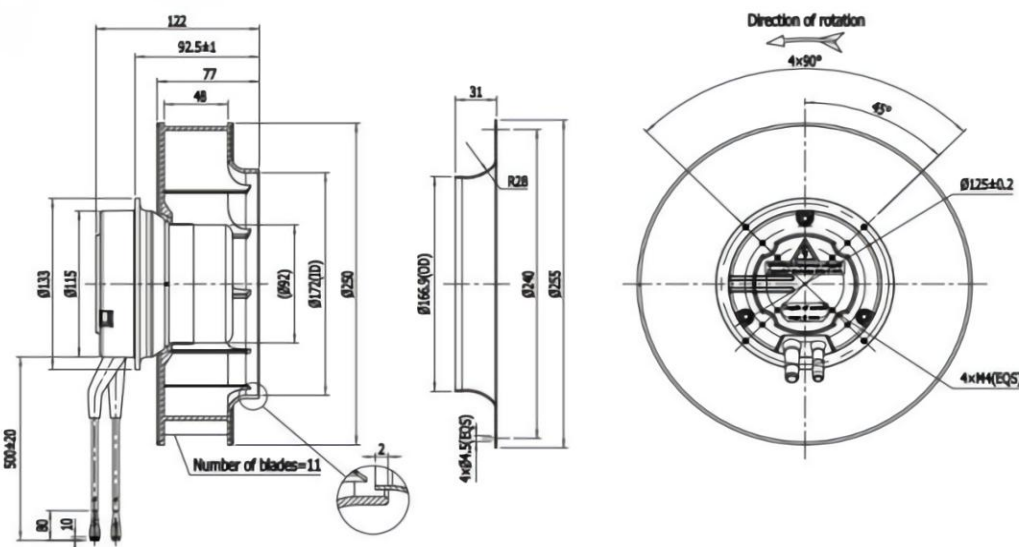


技术参数 Specifications

材质:PA6+GF 防护等级:IP44 绝缘等级:Class:B

型号 Model	额定电压 Rated Voltage	工作电压 Operating Voltage	额定电流 Rated Current	额定功率 Rated Power	额定转速 Rated Speed	风量 Air Flow	风压 Air pressure	噪音 Noise Level	工作温度 Perm.Amb. Temp.	质量 Weight
Part NO.	VAC	VAC	A	W	RPM	M ³ /h	Pa	dBA	°C	Kg
HF250/45E2B1	230	184~264	0.9	128	2600	1290	680	71	-25~+60°C	2.5

外形尺寸 Outline

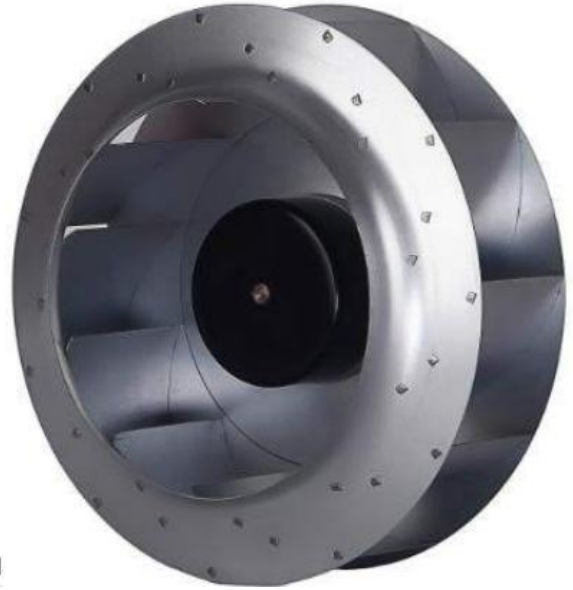
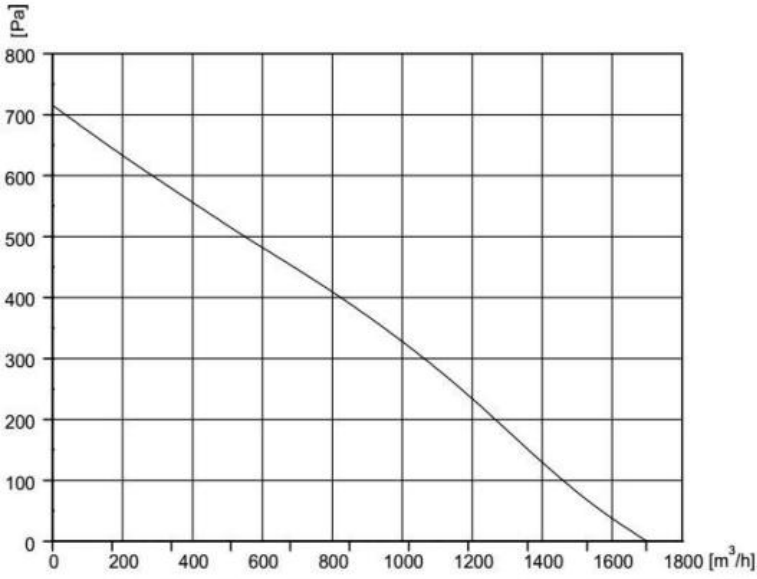


电源线 AC Power Cable 控制线 Control Cable

颜色 Color	功能 Function	颜色 Color	功能 Function
棕 Brown	L	红 Red	+10V Output
蓝 Blue	N	蓝 Blue	GND
黄/绿 Y/G	PE	黄 Yellow	0-10VDC/ PWM
		白 White	FG

EC Centrifugal Fan $\phi 250$

风量曲线:

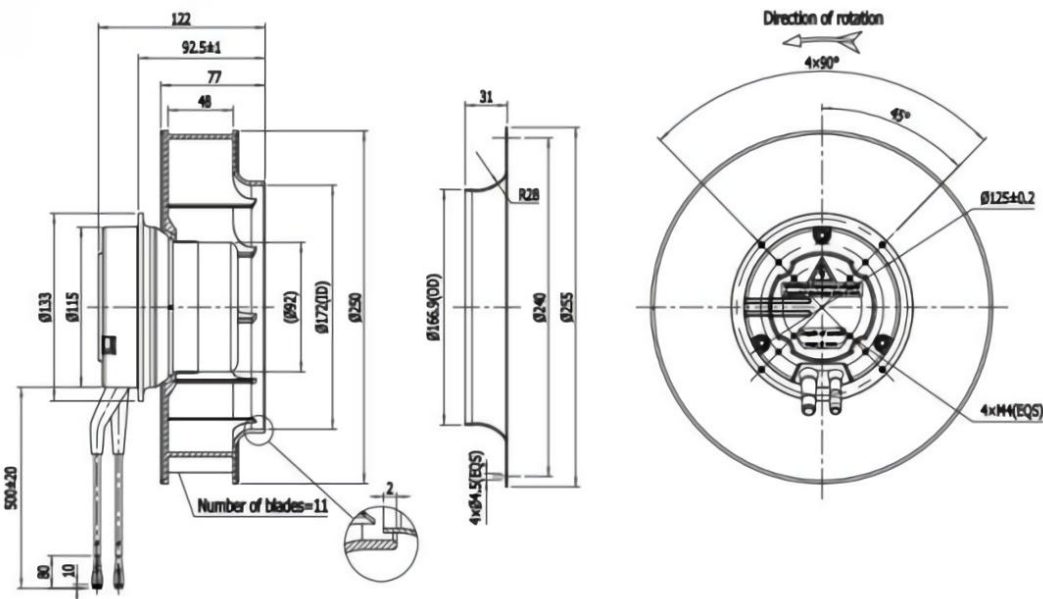


技术参数 Specifications

材质 :镀锌钢板 防护等级:IP44 绝缘等级:Class:B

型号 Model	额定电压 Rated Voltage	工作电压 Operating Voltage	额定电流 Rated Current	额定功率 Rated Power	额定转速 Rated Speed	风量 Air Flow	风压 Air pressure	噪音 Noise Level	工作温度 Perm.Amb. Temp.	质量 Weight
Part NO.	VAC	VAC	A	W	RPM	M ³ /h	Pa	dBA	°C	Kg
HF250/56E2B2	230	184~264	1.3	175	1750	1700	716	75	-25~+60°C	3

外形尺寸 Outline

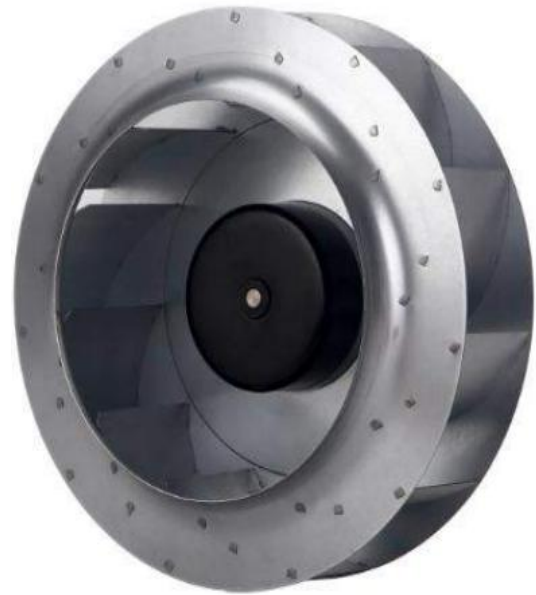
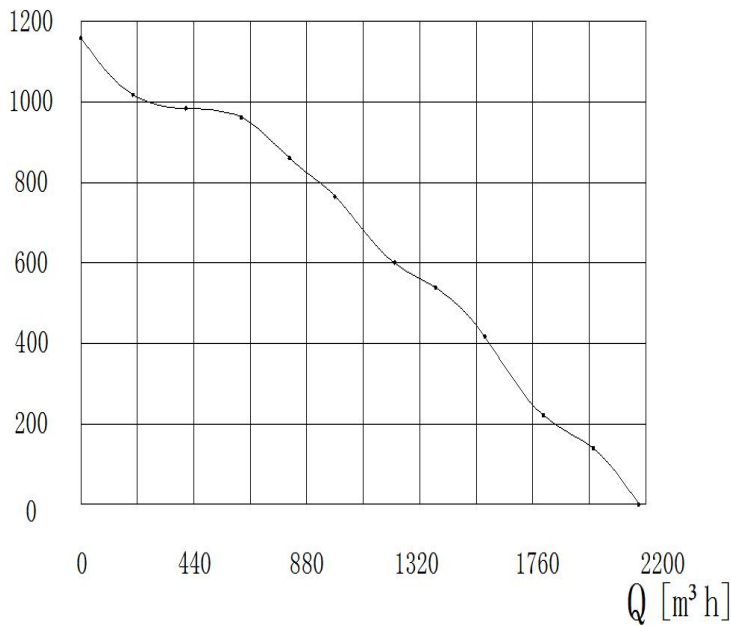


电源线 AC Power Cable 控制线 Control Cable

颜色 Color	功能 Function	颜色 Color	功能 Function
棕 Brown	L	红 Red	+10V Output
蓝 Blue	N	蓝 Blue	GND
黄/绿 Y/G	PE	黄 Yellow	0-10VDC/ PWM
		白 White	FG

EC Centrifugal Fan $\phi 250$

风量曲线:

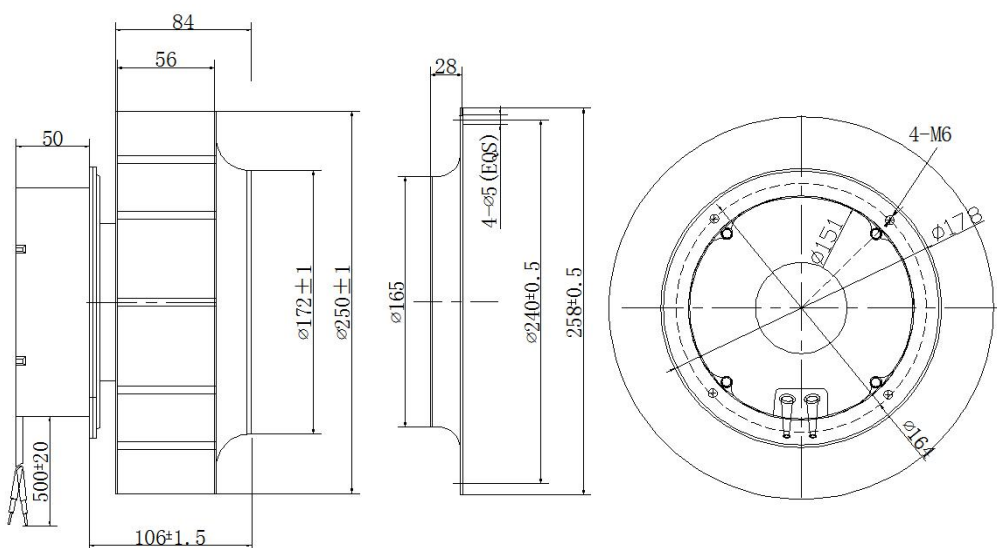


技术参数 Specifications

材质 :镀锌钢板 防护等级:IP44 绝缘等级:Class:B

型号 Model	额定电压 Rated Voltage	工作电压 Operating Voltage	额定电流 Rated Current	额定功率 Rated Power	额定转速 Rated Speed	风量 Air Flow	风压 Air pressure	噪音 Noise Level	工作温度 Perm.Amb. Temp.	质量 Weight
Part NO.	VAC	VAC	A	W	RPM	M³/h	Pa	dBA	°C	Kg
HF250/56E2C2	230	184~264	1.5	350	3560	2060	1030	80	-25~+60°C	4.5

外形尺寸 Outline

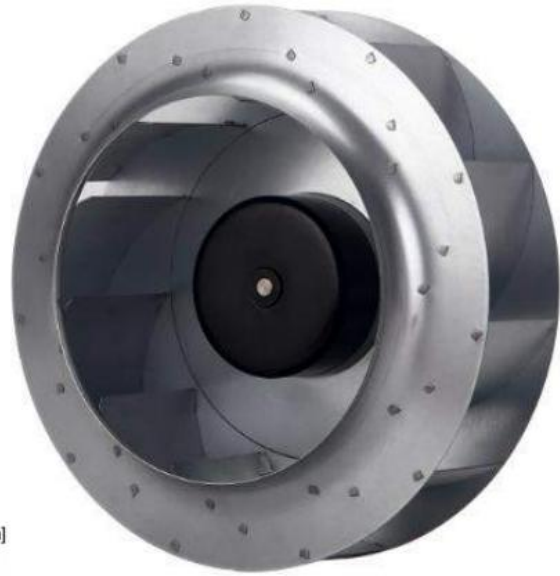
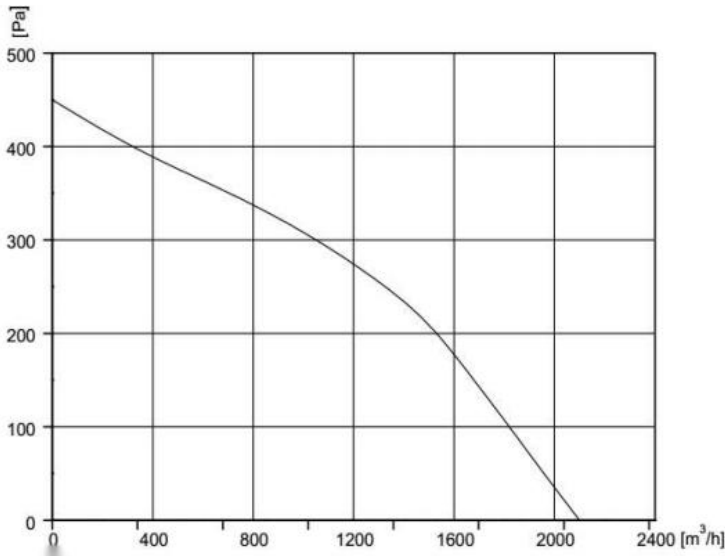


电源线 AC Power Cable 控制线 Control Cable

颜色 Color	功能 Function	颜色 Color	功能 Function
棕 Brown	L	红 Red	+10V Output
蓝 Blue	N	蓝 Blue	GND
黄/绿 Y/G	PE	黄 Yellow	0-10VDC/ PWM
		白 White	FG

EC Centrifugal Fan $\phi 280$

风量曲线:

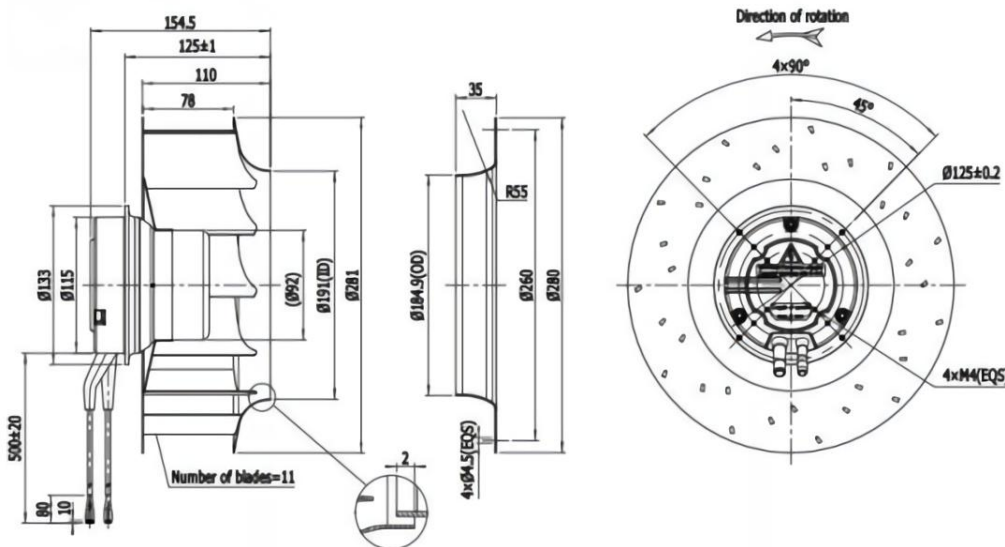


技术参数 Specifications

材质 :镀锌钢板 防护等级:IP44 绝缘等级:Calss:B

型号 Model	额定电压 Rated Voltage	工作电压 Operating Voltage	额定电流 Rated Current	额定功率 Rated Power	额定转速 Rated Speed	风量 Air Flow	风压 Air pressure	噪音 Noise Level	工作温度 Perm.Amb. Temp.	质量 Weight
Part NO.	VAC	VAC	A	W	RPM	M ³ /h	Pa	dBA	°C	Kg
HF280/80E2B2	230	184~264	1.1	130	1960	2100	450	72	-25~+60°C	3.2

外形尺寸 Outline

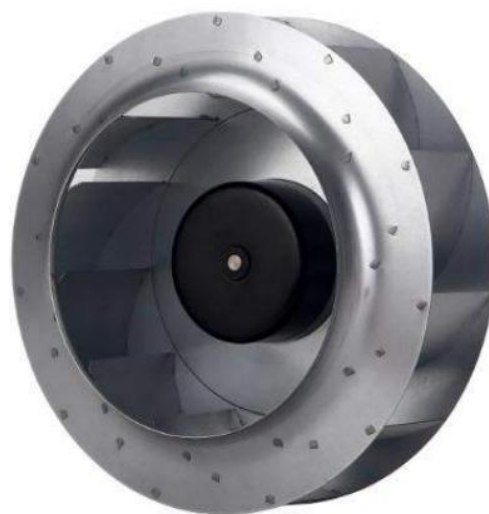
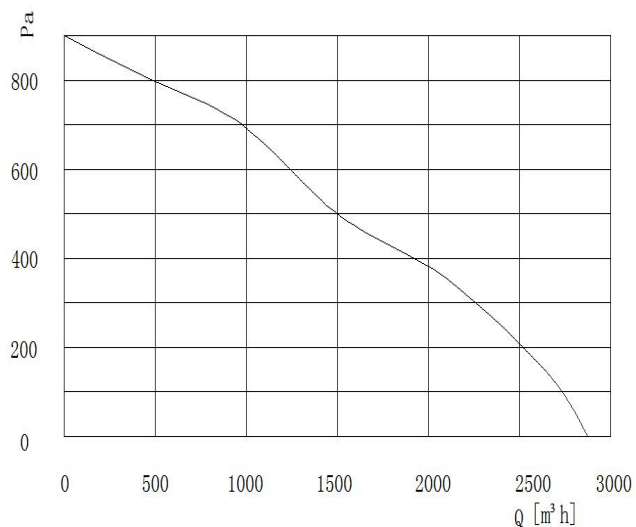


电源线 AC Power Cable 控制线 Control Cable

颜色 Color	功能 Function	颜色 Color	功能 Function
棕 Brown	L	红 Red	+10V Output
蓝 Blue	N	蓝 Blue	GND
黄/绿 Y/G	PE	黄 Yellow	0-10VDC/ PWM
		白 White	FG

EC Centrifugal Fan $\phi 280$

风量曲线:

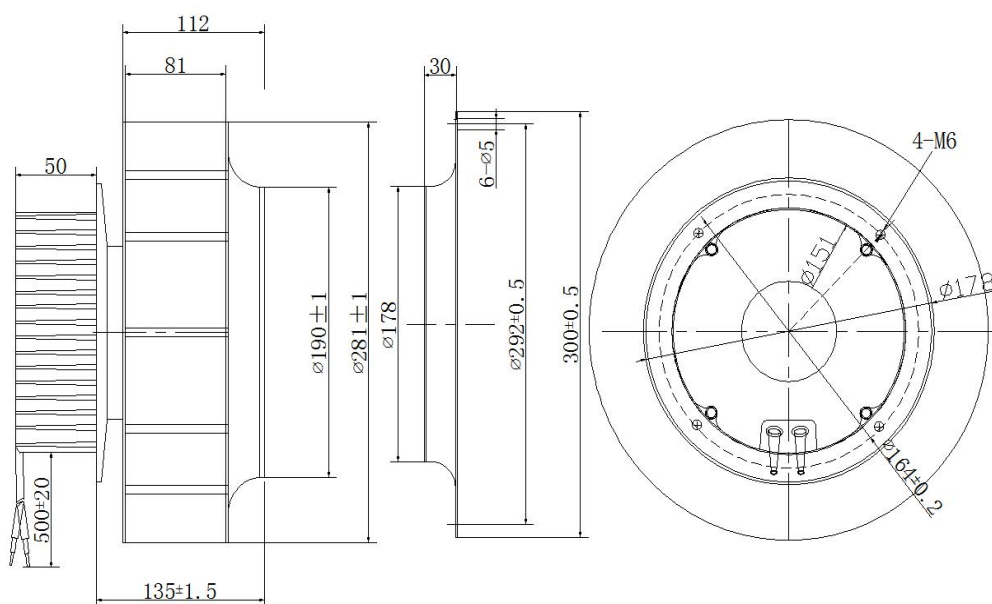


技术参数 Specifications

材质 :镀锌钢板 防护等级:IP44 绝缘等级:Class:B

型号 Model	额定电压 Rated Voltage	工作电压 Operating Voltage	额定电流 Rated Current	额定功率 Rated Power	额定转速 Rated Speed	风量 Air Flow	风压 Air pressure	噪音 Noise Level	工作温度 Perm.Amb. Temp.	质量 Weight
Part NO.	VAC	VAC	A	W	RPM	M ³ /h	Pa	dBA	°C	Kg
HF280/80E2C2	230	184~264	1.6	365	2750	2800	895	80	-25~+60°C	5

外形尺寸 Outline

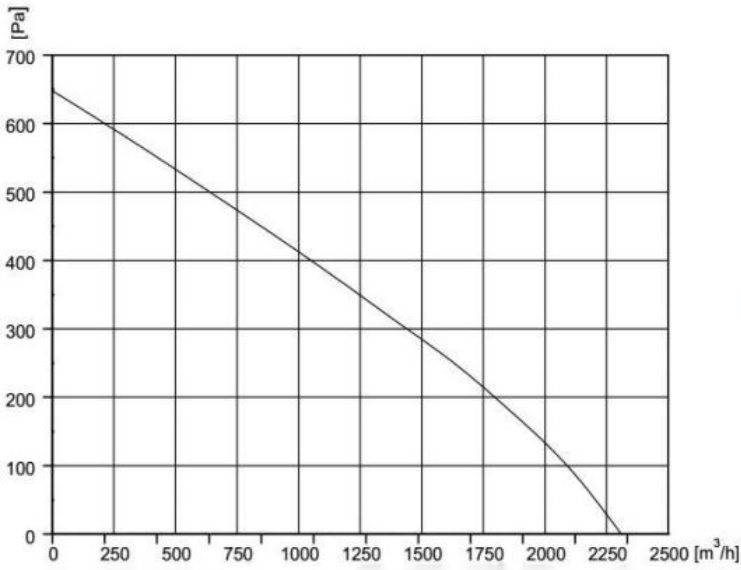


电源线 AC Power Cable 控制线 Control Cable

颜色 Color	功能 Function	颜色 Color	功能 Function
棕 Brown	L	红 Red	+10V Output
蓝 Blue	N	蓝 Blue	GND
黄/绿 Y/G	PE	黄 Yellow	0-10VDC/ PWM
		白 White	FG

EC Centrifugal Fan $\phi 310$

风量曲线:

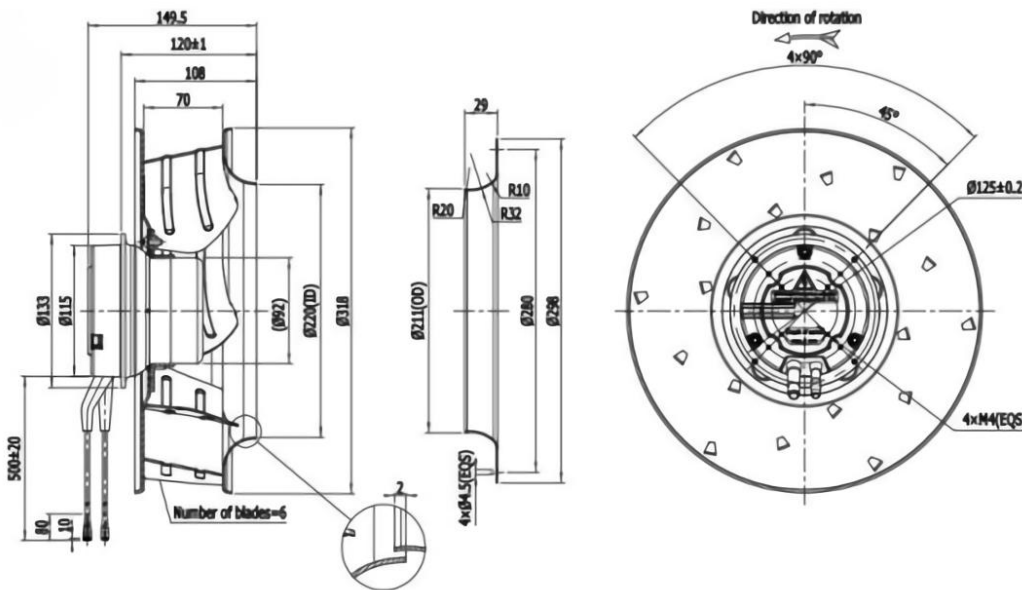


技术参数 Specifications

材质:铝合金板 防护等级:IP44 绝缘等级:Class:B

型号 Model	额定电压 Rated Voltage	工作电压 Operating Voltage	额定电流 Rated Current	额定功率 Rated Power	额定转速 Rated Speed	风量 Air Flow	风压 Air pressure	噪音 Noise Level	工作温度 Perm.Amb. Temp.	质量 Weight
Part NO.	VAC	VAC	A	W	RPM	M ³ / h	Pa	dBA	°C	Kg
HF310/70E2B1	230	184~264	1.45	185	1930	2310	640	68	-25~+60°C	3.1

外形尺寸 Outline

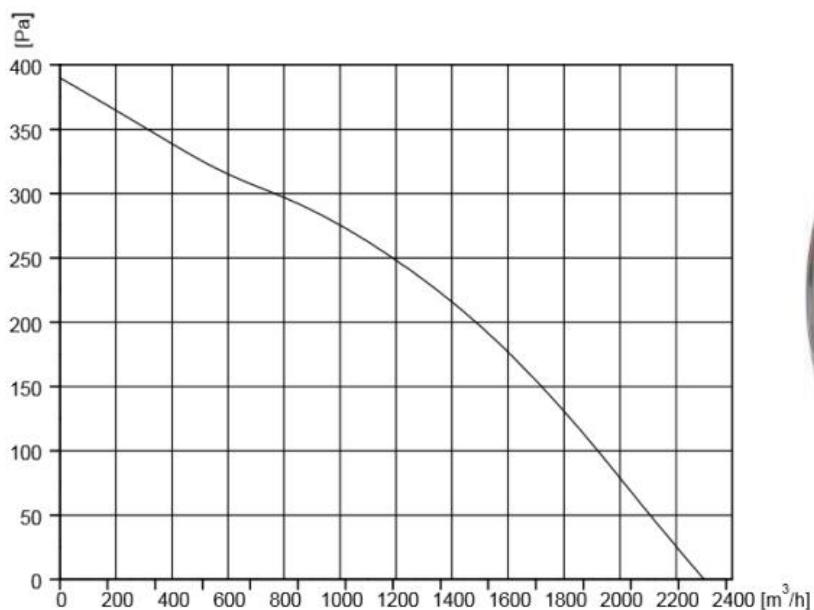


电源线 AC Power Cable 控制线 Control Cable

颜色 Color	功能 Function	颜色 Color	功能 Function
棕 Brown	L	红 Red	+10V Output
蓝 Blue	N	蓝 Blue	GND
黄/绿 Y/G	PE	黄 Yellow	0-10VDC/ PWM
		白 White	FG

EC Centrifugal Fan $\phi 310$

风量曲线:

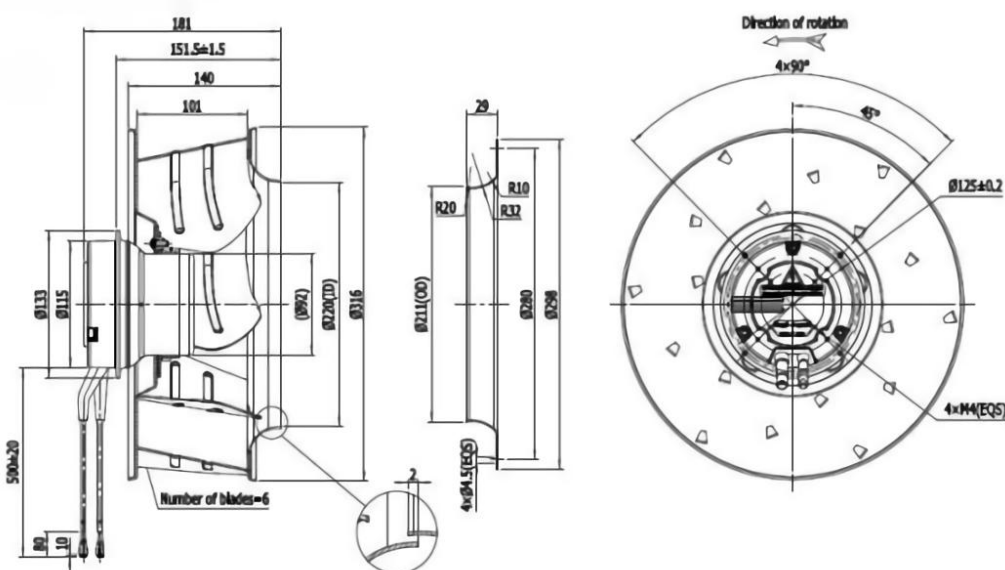


技术参数 Specifications

材质:铝合金板 防护等级:IP44 绝缘等级:Class:B

型号 Model	额定电压 Rated Voltage	工作电压 Operating Voltage	额定电流 Rated Current	额定功率 Rated Power	额定转速 Rated Speed	风量 Air Flow	风压 Air pressure	噪音 Noise Level	工作温度 Perm.Amb. Temp.	质量 Weight
Part NO.	VAC	VAC	A	W	RPM	M ³ /h	Pa	dBA	°C	Kg
HF310/101E2B1	230	184~264	0.98	125	1.63	2300	394	68	-25~+60°C	3.1

外形尺寸 Outline

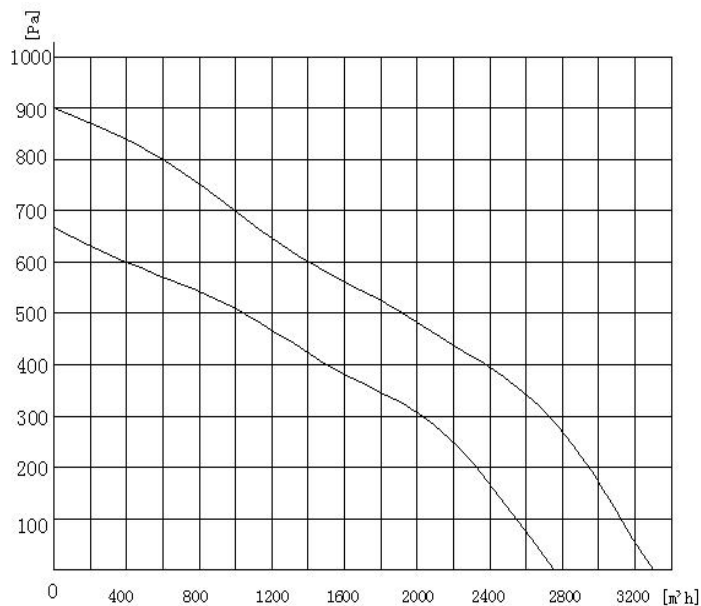


电源线 AC Power Cable 控制线 Control Cable

颜色 Color	功能 Function	颜色 Color	功能 Function
棕 Brown	L	红 Red	+10V Output
蓝 Blue	N	蓝 Blue	GND
黄/绿 Y/G	PE	黄 Yellow	0-10VDC/ PWM
		白 White	FG

EC Centrifugal Fan $\phi 310$

风量曲线:

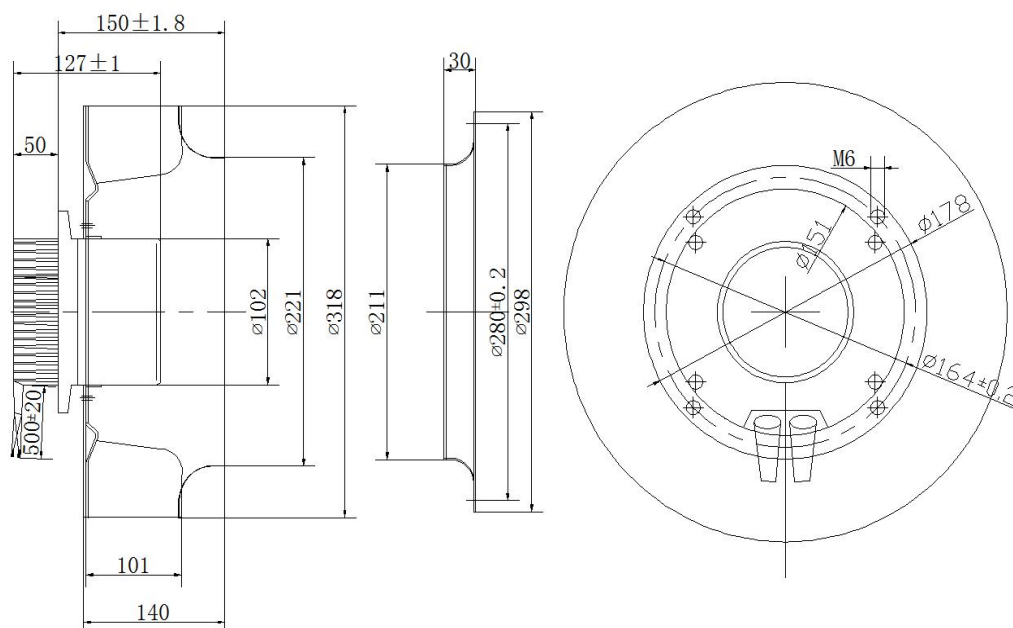


技术参数 Specifications

材质:铝合金板 防护等级:IP44 绝缘等级:Class:B

型号 Model	额定电压 Rated Voltage	工作电压 Operating Voltage	额定电流 Rated Current	额定功率 Rated Power	额定转速 Rated Speed	风量 Air Flow	风压 Air pressure	噪音 Noise Level	工作温度 Perm.Amb. Temp.	质量 Weight
Part NO.	VAC	VAC	A	W	RPM	M ³ /h	Pa	dBA	°C	Kg
HF310/101E2C1	230	184~264	1.15	260	2100	2690	1030	80	-25~+60°C	4.5

外形尺寸 Outline

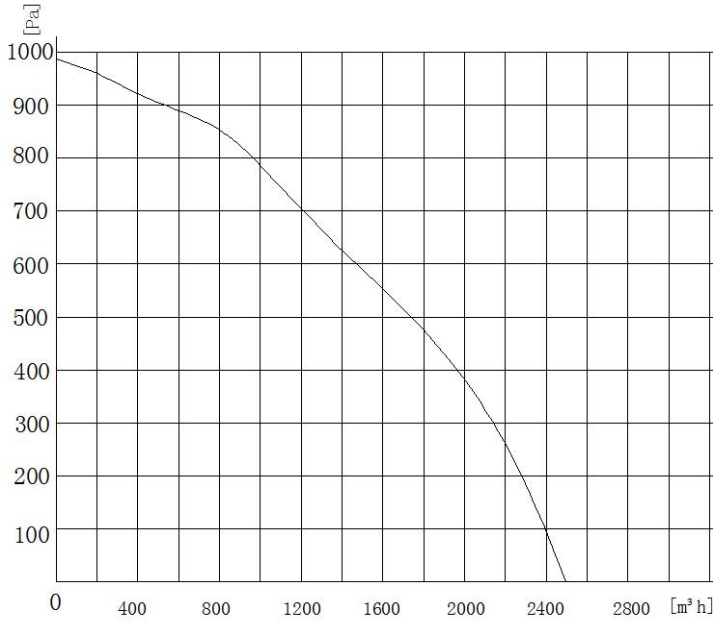


电源线 AC Power Cable 控制线 Control Cable

颜色 Color	功能 Function	颜色 Color	功能 Function
棕 Brown	L	红 Red	+10V Output
蓝 Blue	N	蓝 Blue	GND
黄/绿 Y/G	PE	黄 Yellow	0-10VDC/ PWM
		白 White	FG

EC Centrifugal Fan $\phi 310$

风量曲线:

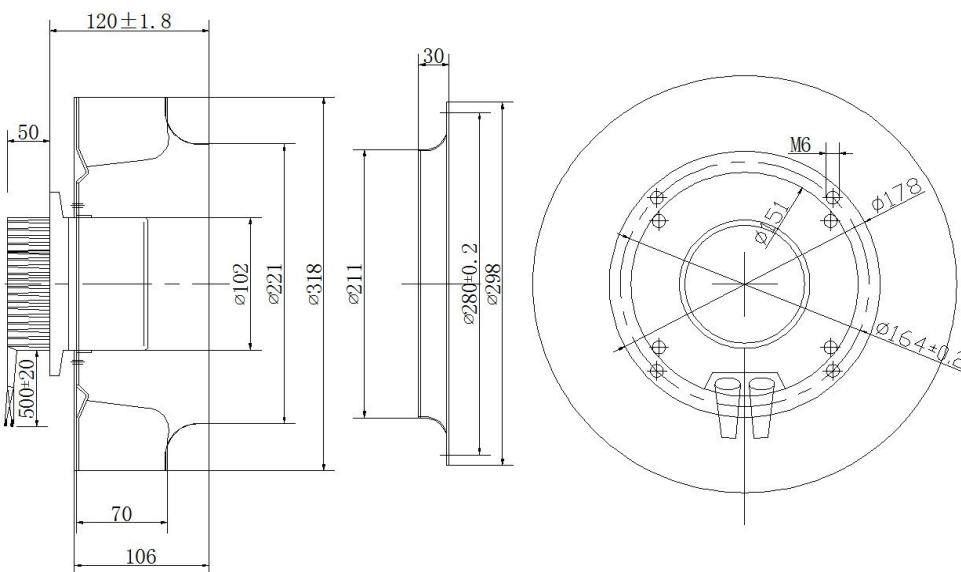


技术参数 Specifications

材质:铝合金板 防护等级:IP44 绝缘等级:Calss:B

型号 Model	额定电压 Rated Voltage	工作电压 Operating Voltage	额定电流 Rated Current	额定功率 Rated Power	额定转速 Rated Speed	风量 Air Flow	风压 Air pressure	噪音 Noise Level	工作温度 Perm.Amb. Temp.	质量 Weight
Part NO.	VAC	VAC	A	W	RPM	M ³ /h	Pa	dBA	°C	Kg
HF310/70E2C1	230	184~264	1.15	260	2300	2550	950	73	-25~+60°C	4.5

外形尺寸 Outline

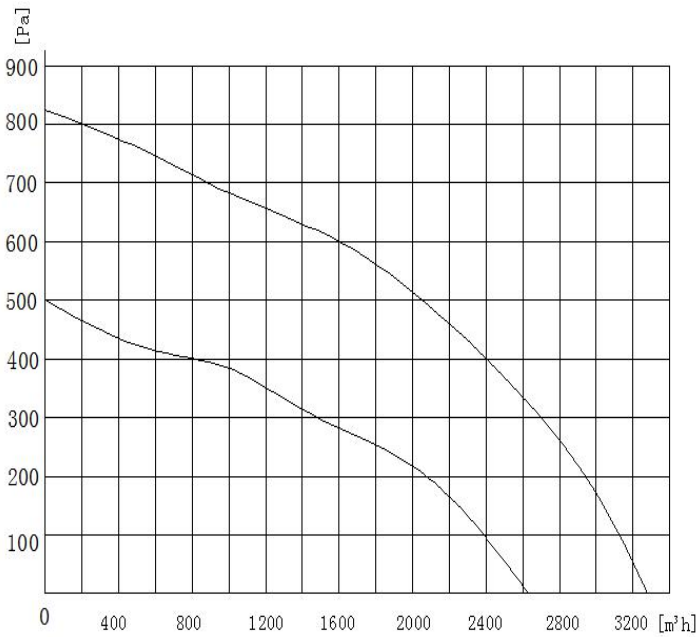


电源线 AC Power Cable 控制线 Control Cable

颜色 Color	功能 Function	颜色 Color	功能 Function
棕 Brown	L	红 Red	+10V Output
蓝 Blue	N	蓝 Blue	GND
黄/绿 Y/G	PE	黄 Yellow	0-10VDC/ PWM
		白 White	FG

EC Centrifugal Fan $\phi 355$

风量曲线:

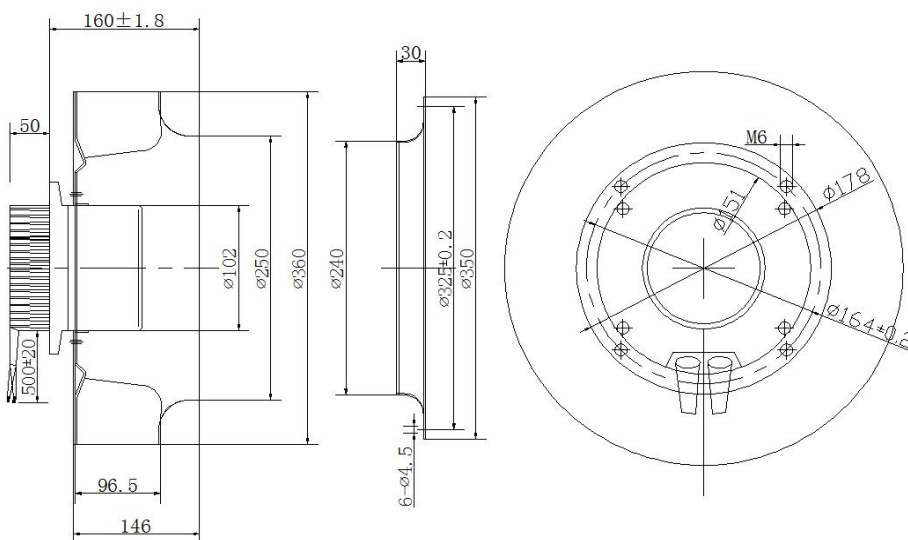


技术参数 Specifications

材质:铝合金板 防护等级:IP44 绝缘等级:Class:B

型号 Model	额定电压 Rated Voltage	工作电压 Operating Voltage	额定电流 Rated Current	额定功率 Rated Power	额定转速 Rated Speed	风量 Air Flow	风压 Air pressure	噪音 Noise Level	工作温度 Perm.Amb. Temp.	质量 Weight
Part NO.	VAC	VAC	A	W	RPM	M ³ /h	Pa	dBA	°C	Kg
HF355/96E2C1	230	184~264	1.25	280	1750	2610	500	72	-25~+60°C	4.9
HF355/96E2C2	230	184~264	1.7	385	2020	3280	810	76	-25~+60°C	5.8

外形尺寸 Outline

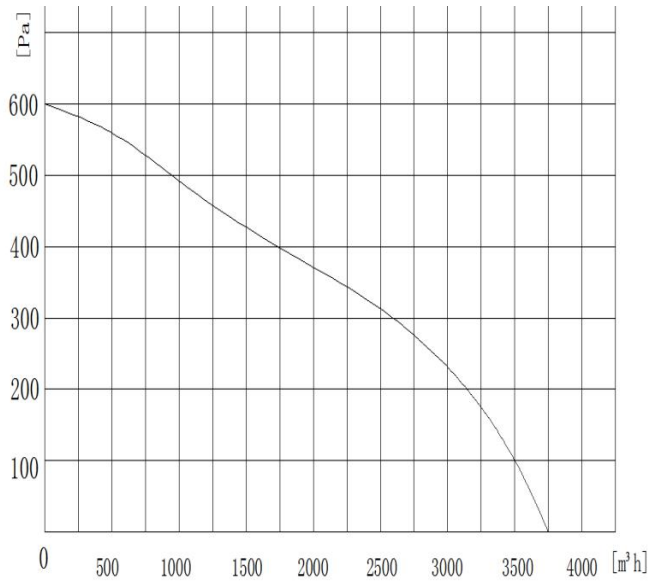


电源线 AC Power Cable 控制线 Control Cable

颜色 Color	功能 Function	颜色 Color	功能 Function
棕 Brown	L	红 Red	+10V Output
蓝 Blue	N	蓝 Blue	GND
黄/绿 Y/G	PE	黄 Yellow	0-10VDC/ PWM
		白 White	FG

EC Centrifugal Fan $\phi 400$

风量曲线:

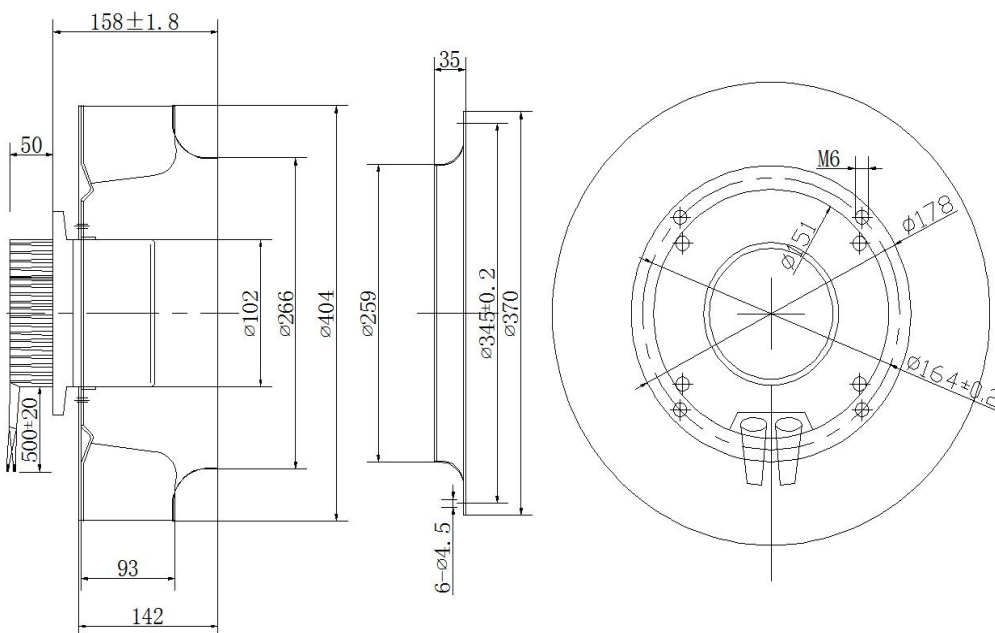


技术参数 Specifications

材质:铝合金板 防护等级:IP44 绝缘等级:Class:B

型号 Model	额定电压 Rated Voltage	工作电压 Operating Voltage	额定电流 Rated Current	额定功率 Rated Power	额定转速 Rated Speed	风量 Air Flow	风压 Air pressure	噪音 Noise Level	工作温度 Perm.Amb. Temp.	质量 Weight
Part NO.	VAC	VAC	A	W	RPM	M ³ /h	Pa	dBA	°C	Kg
HF400/93E2C2	230	184~264	1.55	350	1560	3750	600	72	-25~+60°C	6.1

外形尺寸 Outline



电源线 AC Power Cable 控制线 Control Cable

颜色 Color	功能 Function	颜色 Color	功能 Function
棕 Brown	L	红 Red	+10V Output
蓝 Blue	N	蓝 Blue	GND
黄/绿 Y/G	PE	黄 Yellow	0-10VDC/ PWM
		白 White	FG